

## Rapport de mission de repérage des matériaux et produits contenant de l'amiante avant réalisation de travaux

R. 4412-97 modifié par le décret 2012-639 du 4 mai 2012  
Norme NF X 46-020

10 Boulevard Chateaubriand logement 1

77000 MELUN



## A \ INFORMATIONS GENERALES

### A.1 \ DESIGNATION DU BÂTIMENT

Nature du bâtiment :		Adresse :	10 Boulevard Chateaubriand Ensemble B000 Escalier AF Etage 07 logement 1 77000 MELUN
Cat. Du bâtiment :		Bâtiment :	
Etage :		Porte :	
Ref Cadastrale :	NC	Propriété de :	OPH77 10 AVENUE CHARLES PEGUY 77000 MELUN

### A.2 \ DESIGNATION DU DONNEUR D'ORDRE

Nom :	OPH77	Documents remis :	
Adresse :	10 AVENUE CHARLES PEGUY 77000 MELUN	Moyens mis à disposition :	

### A.3 \ EXECUTION DE LA MISSION

RAPPORT N° :	52LAF0701	Laboratoire d'Analyses :	ITGA
Repérage réalisé le :	18/10/2017	Adresse laboratoire :	3 RUE ARMAND HERPIN LACROIX - CS 46537 35065 RENNES CEDEX
Accompagnateur :		Numéro d'accréditation :	1-5967
Par :	Gaetan BEDEL	Organisme d'assurance professionnelle :	ALLIANZ
N° certificat :	CPDI3869	Adresse assurance :	Direction Opérations Entreprises 5C Esplanade Charles de Gaulle 33081 BORDEAUX CEDEX
Date d'obtention :	22/04/2016	N° de contrat d'assurance :	55897385
Organisme certificateur	I.CERT PARC EDONIA - BAT G - RUE DE LA TERRE VICTORIA - 35760 SAINT GREGOIRE	Date de validité :	31/12/2017

## B \ CACHET DU DIAGNOSTIQUEUR

FAIT A AVESNES LES BAPAUME LE 18/10/2017

Cabinet : EXPERT HABITAT

Nom du responsable : DEMOULIN Frédéric

Nom du diagnostiqueur : Gaetan BEDEL



Rapport N° : 52LAF0701 18/10/2017

Date d'édition : 18/10/2017

2/63

## C\ SOMMAIRE

### Table des matières

A \ INFORMATIONS GENERALES .....	2
A.1 \ DESIGNATION DU BÂTIMENT .....	2
A.2 \ DESIGNATION DU DONNEUR D'ORDRE .....	2
A.3 \ EXECUTION DE LA MISSION.....	2
B \ CACHET DU DIAGNOSTIQUEUR .....	2
C \ SOMMAIRE .....	3
D \ CONCLUSIONS .....	4
E \ PROGRAMME DE REPERAGE .....	4
F \ CONDITIONS DE REALISATION DU REPERAGE .....	6
G \ RAPPORTS PRECEDENTS.....	<b>Erreur ! Signet non défini.</b>
H \ RESULTATS DETAILLES DU REPERAGE .....	6
ANNEXE 1 – PHOTOS DES ELEMENTS AMIANTES ET/OU NON AMIANTES.....	19
ANNEXE 2 – CROQUIS DE LOCALISATION DE PRELEVEMENTS.....	28
ANNEXE 3 – PROCES VERBAUX D'ANALYSES.....	39
ANNEXE 4 – RECOMMANDATIONS GÉNÉRALES DE SÉCURITÉ.....	<b>Erreur ! Signet non défini.</b>
1. Informations générales .....	<b>Erreur ! Signet non défini.</b>
a) Dangerosité de l'amiante .....	<b>Erreur ! Signet non défini.</b>
b) Présence d'amiante dans des matériaux et produits en bon état de conservation.....	<b>Erreur ! Signet non défini.</b>
2. Intervention de professionnels soumis aux dispositions du code du travail.....	<b>Erreur ! Signet non défini.</b>
3. Recommandations générales de sécurité.....	<b>Erreur ! Signet non défini.</b>
4. Gestion des déchets contenant de l'amiante .....	<b>Erreur ! Signet non défini.</b>
a. Conditionnement des déchets .....	<b>Erreur ! Signet non défini.</b>
b. Apport en déchèterie.....	<b>Erreur ! Signet non défini.</b>
c. Filières d'élimination des déchets.....	<b>Erreur ! Signet non défini.</b>
d. Information sur les déchèteries et les installations d'élimination des déchets d'amiante	<b>Erreur ! Signet non défini.</b>
e. Traçabilité.....	<b>Erreur ! Signet non défini.</b>
ATTESTATION(S).....	50
CERTIFICAT DE QUALIFICATION .....	51

## D \ CONCLUSIONS

**Dans le cadre de la mission décrite en tête de rapport, il n'a pas été repéré de matériaux et produits susceptibles de contenir de l'amiante**

PIECE	ETAGE	ELEMENTS	DESCRIPTIF LABORATOIRE	REPERAGE	Echantillon	METHODE	ETAT	RESULTAT
NEANT								

ZSO : Zone de Similitude d'Ouvrage

Liste des locaux non visités concernés par les travaux et justification

PIECE	ETAGE	STATUT DE VISITE
NEANT		

Liste des éléments non inspectés et justification

PIECE	ETAGE	ELEMENTS	REPERAGE	RESULTAT
NEANT				

## E \ PROGRAMME DE REPERAGE

PIECES CONCERNEES	PERIMETRE DU REPERAGE	REPERAGE	TRAVAUX	ELEMENTS	Echantillonnage	REMARQUES PARTICULIERES
Ensemble des pièces	LOGEMENTS COLLECTIFS	Ensemble des zones	DAPP Liste A	Ensemble des éléments	100%	REGLE DE PRELEVEMENT : 1 PAR TYPE
Ensemble des pièces humides	LOGEMENTS COLLECTIFS	Murs et Plafonds	Remise en peinture des murs et plafonds	Enduit / Peinture	100%	REGLE DE PRELEVEMENT : 1 PAR TYPE
Ensemble des pièces sèches	LOGEMENTS COLLECTIFS	Murs et Plafonds	Remise en peinture des murs et plafonds	Enduit / Peinture	100%	REGLE DE PRELEVEMENT : 1 PAR TYPE
Ensemble des	LOGEMENTS	Murs	Dépose de la	Faïence 1	100%	REGLE DE

Rapport N° : 52LAF0701 18/10/2017

4/63

Date d'édition : 18/10/2017

EXPERT HABITAT & INDUSTRIE INGENIERIE – 21 route d'Albert 62450 AVESNES LES BAPAUME

Téléphone : 03.21.73.41.44 – Fax 03 21 73 94 79

Site : [www.experthabitat.com](http://www.experthabitat.com)

SAS au capital de 55 000 € - Siret n° 479 076 838 00032

PIECES CONCERNEES	PERIMETRE DU REPERAGE	REPERAGE	TRAVAUX	ELEMENTS	Echantillonnage	REMARQUES PARTICULIERES
pièces	COLLECTIFS		faïence			PRELEVEMENT : 1 PAR TYPE
Ensemble des pièces	LOGEMENTS COLLECTIFS	Sols	Remplacement de tous types de sols	Revêtement de sols	100%	REGLE DE PRELEVEMENT : 1 PAR TYPE
Ensemble des pièces	LOGEMENTS COLLECTIFS	Murs	Remplacement de tous types de sols	Plinthes	100%	REGLE DE PRELEVEMENT : 1 PAR TYPE

Aucun document disponible

**ELEMENTS A SONDER OU A ANALYSER NON PRESENTS:**

## F \ CONDITIONS DE REALISATION DU REPERAGE

Le repérage amiante avant travaux, contient les informations sur la présence d'amiante dans les matériaux et produits du bâtiment afin d'informer les intervenants réalisant des activités ou interventions sur des matériaux et/ou équipements susceptibles de libérer des fibres d'amiante selon la liste citée dans le cadre E.

Il consiste à identifier et localiser, par inspections visuelles et investigations approfondies pouvant être destructives, l'ensemble des matériaux et produits contenant de l'amiante incorporés ou faisant indissociablement corps avec les locaux et les zones de l'immeuble objet des travaux.

Lorsque l'absence de marquages spécifiques ou de documents ne permet pas à l'opérateur de repérage d'attester de la présence ou de la non présence d'amiante dans les matériaux et produits, des prélèvements seront effectués afin de déterminer par analyse la présence ou non d'amiante.

Procédures de prélèvement :

Les prélèvements sur des matériaux ou produits susceptibles de contenir de l'amiante sont réalisés en vertu des dispositions du Code du Travail.

Le matériel de prélèvement est adapté à l'opération à réaliser afin de générer le minimum de poussières. Dans le cas où une émission de poussières est prévisible, le matériau ou produit est mouillé à l'eau à l'endroit du prélèvement (sauf risque électrique) et, si nécessaire, une protection est mise en place au sol ; de même, le point de prélèvement est stabilisé après l'opération (pulvérisation de vernis ou de laque, par exemple).

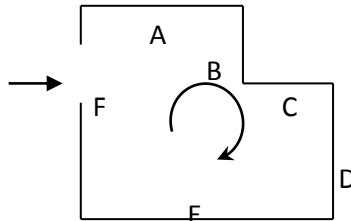
Pour chaque prélèvement, des outils propres et des gants à usage unique sont utilisés afin d'éliminer tout risque de contamination croisée. Dans tous les cas, les équipements de protection individuelle sont à usage unique.

L'accès à la zone à risque (sphère de 1 à 2 mètres autour du point de prélèvement) est interdit pendant l'opération. Si l'accompagnateur doit s'y tenir, il porte les mêmes équipements de protection individuelle que l'opérateur de repérage.

L'échantillon est immédiatement conditionné, après son prélèvement, dans un double emballage individuel étanche.

Les informations sur toutes les conditions existantes au moment du prélèvement susceptible d'influencer l'interprétation des résultats des analyses (environnement du matériau, contamination éventuelle, etc.) seront, le cas échéant, mentionnées dans la fiche d'identification et de cotation en annexe.

Sens du repérage pour évaluer un local :



## G \ RAPPORTS PRECEDENTS

## H \ RESULTATS DETAILLES DU REPERAGE

LISTE DES LOCAUX / PARTIES D'IMMEUBLE VISITEES/NON VISITEES CONCERNEES PAR LES TRAVAUX ET JUSTIFICATION

PIECE	ETAGE	JUSTIFICATION	VISITE	TRAVAUX
Entrée			OUI	CONCERNEE
Dégagement			OUI	CONCERNEE
Cages d'escalier			OUI	CONCERNEE
Palier 1			OUI	CONCERNEE
Palier 2			OUI	CONCERNEE
Placard 3			OUI	CONCERNEE
Palier 4			OUI	CONCERNEE
Palier 5			OUI	CONCERNEE
Palier 6			OUI	CONCERNEE
Palier 7			OUI	CONCERNEE
Palier 8			OUI	CONCERNEE
Palier 9			OUI	CONCERNEE
Palier 10			OUI	CONCERNEE

### DESCRIPTION DES REVETEMENTS EN PLACE AU JOUR DE LA VISITE

PIECE	MUR1	MUR2	MUR3	MUR4	PLANCHER BAS	PLANCHER HAUT	PORTES	FENETRE1	FENETRE2
Entrée	Béton				Dalle béton	Plancher bois			
Dégagement	Béton				Dalle béton	Dalle béton			

Rapport N° : 52LAF0701  
Date d'édition : 18/10/2017

18/10/2017

7/63

EXPERT HABITAT & INDUSTRIE INGENIERIE – 21 route d'Albert 62450 AVESNES LES BAPAUME

Téléphone : 03.21.73.41.44 – Fax 03 21 73 94 79

Site : [www.experthabitat.com](http://www.experthabitat.com)

SAS au capital de 55 000 € - Siret n° 479 076 838 00032

PIECE	MUR1	MUR2	MUR3	MUR4	PLANCHER BAS	PLANCHER HAUT	PORTES	FENETRE1	FENETRE2
Cages d'escalier	Béton				Dalle béton	Dalle béton			
Palier 1	Béton				Dalle béton	Dalle béton			
Palier 2	Béton				Dalle béton	Dalle béton			
Placard 3	Béton				Dalle béton	Dalle béton			
Palier 4	Béton				Dalle béton	Dalle béton			
Palier 5	Béton				Dalle béton	Dalle béton			
Palier 6	Béton				Dalle béton	Dalle béton			
Palier 7	Béton				Dalle béton	Dalle béton			
Palier 8	Béton				Dalle béton	Dalle béton			
Palier 9	Béton				Dalle béton	Dalle béton			
Palier 10	Béton				Dalle béton	Dalle béton			

**LA LISTE DES MATERIAUX OU PRODUITS CONTENANT DE L'AMIANTE, SUR ZONE DE SIMILITUDE D'OUVRAGE ET SUR JUGEMENT PERSONNEL**

PIECE	ETAGE	ELEMENTS	DESCRIPTIF LABORATOIRE	Echantillon	REPERAGE	ETAT	RESULTAT	METHODE
NEANT								

**LA LISTE DES MATERIAUX OU PRODUITS CONTENANT DE L'AMIANTE, APRES ANALYSE**

PIECE	ETAGE	ELEMENTS	DESCRIPTIF LABORATOIRE	Echantillon	REPERAGE	ETAT	RESULTAT
NEANT							

**LA LISTE DES MATERIAUX SUSCEPTIBLES DE CONTENIR DE L'AMIANTE, MAIS N'EN CONTENANT PAS.**

PIECE	ETAGE	ELEMENTS	DESCRIPTIF LABORATOIRE	Echantillon	REPERAGE	ETAT	RESULTAT	METHODE
Entrée		Carrelage	Colle grise + joint cassant gris + carrelage	52LAF0701P001	Sols	BON ETAT	Amiante non détecté	RESULTAT ANALYSE
Entrée		Colle plinthe	Colle beige en vrac non séparable + matériau gris en vrac non séparable	52LAF0701P002	Mur C	BON ETAT	Amiante non détecté	RESULTAT ANALYSE
Entrée		Enduit béton	Enduit plâtreux blanc en vrac + peintures multiples non	52LAF0701P003	Mur D	BON ETAT	Amiante non détecté	RESULTAT ANALYSE



PIECE	ETAGE	ELEMENTS	DESCRIPTIF LABORATOIRE	Echantillon	REPERAGE	ETAT	RESULTAT	METHODE
			séparable					
Palier 1		Enduit béton	Enduit plâtreux blanc en vrac + peinture non séparable	52LAF0701P004	Plafonds	BON ETAT	Amiante non détecté	RESULTAT ANALYSE
Palier 1		Enduit béton	Enduit plâtreux blanc en vrac + peintures multiples non séparable	52LAF0701P005	Mur A	BON ETAT	Amiante non détecté	RESULTAT ANALYSE
Palier 1		Carrelage	Colle grise en faible quantité non séparable + matériau compact gris hétérogène + carrelage	52LAF0701P006	Sols	BON ETAT	Amiante non détecté	RESULTAT ANALYSE
Entrée		Peinture	Peinture en vrac non séparable + bois en vrac non séparable	52LAF0701P007	Plafonds	BON ETAT	Amiante non détecté	RESULTAT ANALYSE
Palier 4		Enduit béton	Enduit plâtreux blanc en vrac non séparable + peintures multiples non séparable	52LAF0701P009	Mur B	BON ETAT	Amiante non détecté	RESULTAT ANALYSE
Palier 4		Enduit béton	Enduit plâtreux blanc en vrac + peintures multiples non séparable	52LAF0701P010	Plafonds	BON ETAT	Amiante non détecté	RESULTAT ANALYSE
Palier 10		Enduit béton	Enduit plâtreux blanc en vrac + peintures multiples non séparable	52LAF0701P011	Mur A	BON ETAT	Amiante non détecté	RESULTAT ANALYSE
Palier 10		Enduit béton	Enduit plâtreux blanc en vrac + peinture non séparable	52LAF0701P012	Plafonds	BON ETAT	Amiante non détecté	RESULTAT ANALYSE
Entrée		Carrelage	Colle grise + joint cassant gris + carrelage	52LAF0701P001	Sols	BON ETAT	Amiante non détecté	Z S O
Dégagement		Carrelage	Colle grise + joint cassant	52LAF0701P001	Sols	BON ETAT	Amiante non	Z S O

PIECE	ETAGE	ELEMENTS	DESCRIPTIF LABORATOIRE	Echantillon	REPERAGE	ETAT	RESULTAT	METHODE
			gris + carrelage				déecté	
Dégagement		Enduit béton	Enduit plâtreux blanc en vrac + peinture non séparable	52LAF0701P004	Plafonds	BON ETAT	Amiante non déecté	Z S O
Cages d'escalier		Enduit béton	Enduit plâtreux blanc en vrac + peinture non séparable	52LAF0701P004	Plafonds	BON ETAT	Amiante non déecté	Z S O
Palier 1		Enduit béton	Enduit plâtreux blanc en vrac + peinture non séparable	52LAF0701P004	Plafonds	BON ETAT	Amiante non déecté	Z S O
Palier 2		Enduit béton	Enduit plâtreux blanc en vrac + peinture non séparable	52LAF0701P004	Plafonds	BON ETAT	Amiante non déecté	Z S O
Placard 3		Enduit béton	Enduit plâtreux blanc en vrac + peinture non séparable	52LAF0701P004	Plafonds	BON ETAT	Amiante non déecté	Z S O
Cages d'escalier		Carrelage	Colle grise en faible quantité non séparable + matériau compact gris hétérogène + carrelage	52LAF0701P006	Sols	BON ETAT	Amiante non déecté	Z S O
Palier 1		Carrelage	Colle grise en faible quantité non séparable + matériau compact gris hétérogène + carrelage	52LAF0701P006	Sols	BON ETAT	Amiante non déecté	Z S O
Palier 2		Carrelage	Colle grise en faible quantité non séparable + matériau compact gris hétérogène + carrelage	52LAF0701P006	Sols	BON ETAT	Amiante non déecté	Z S O
Placard 3		Carrelage	Colle grise en faible quantité non séparable + matériau compact gris	52LAF0701P006	Sols	BON ETAT	Amiante non déecté	Z S O

PIECE	ETAGE	ELEMENTS	DESCRIPTIF LABORATOIRE	Echantillon	REPERAGE	ETAT	RESULTAT	METHODE
			hétérogène + carrelage					
Palier 4		Carrelage	Colle grise en faible quantité non séparable + matériau compact gris hétérogène + carrelage	52LAF0701P006	Sols	BON ETAT	Amiante non détecté	Z S O
Palier 5		Carrelage	Colle grise en faible quantité non séparable + matériau compact gris hétérogène + carrelage	52LAF0701P006	Sols	BON ETAT	Amiante non détecté	Z S O
Palier 6		Carrelage	Colle grise en faible quantité non séparable + matériau compact gris hétérogène + carrelage	52LAF0701P006	Sols	BON ETAT	Amiante non détecté	Z S O
Palier 7		Carrelage	Colle grise en faible quantité non séparable + matériau compact gris hétérogène + carrelage	52LAF0701P006	Sols	BON ETAT	Amiante non détecté	Z S O
Palier 8		Carrelage	Colle grise en faible quantité non séparable + matériau compact gris hétérogène + carrelage	52LAF0701P006	Sols	BON ETAT	Amiante non détecté	Z S O
Palier 9		Carrelage	Colle grise en faible quantité non séparable + matériau compact gris hétérogène + carrelage	52LAF0701P006	Sols	BON ETAT	Amiante non détecté	Z S O
Entrée		Peinture	Peinture en vrac non séparable +	52LAF0701P007	Plafonds	BON ETAT	Amiante non détecté	Z S O

PIECE	ETAGE	ELEMENTS	DESCRIPTIF LABORATOIRE	Echantillon	REPERAGE	ETAT	RESULTAT	METHODE
			bois en vrac non séparable					
Palier 4		Enduit béton	Enduit plâtreux blanc en vrac + peintures multiples non séparable	52LAF0701P010	Plafonds	BON ETAT	Amiante non détecté	Z S O
Palier 5		Enduit béton	Enduit plâtreux blanc en vrac + peintures multiples non séparable	52LAF0701P010	Plafonds	BON ETAT	Amiante non détecté	Z S O
Palier 6		Enduit béton	Enduit plâtreux blanc en vrac + peintures multiples non séparable	52LAF0701P010	Plafonds	BON ETAT	Amiante non détecté	Z S O
Palier 7		Enduit béton	Enduit plâtreux blanc en vrac + peintures multiples non séparable	52LAF0701P010	Plafonds	BON ETAT	Amiante non détecté	Z S O
Palier 8		Enduit béton	Enduit plâtreux blanc en vrac + peintures multiples non séparable	52LAF0701P010	Plafonds	BON ETAT	Amiante non détecté	Z S O
Palier 9		Enduit béton	Enduit plâtreux blanc en vrac + peintures multiples non séparable	52LAF0701P010	Plafonds	BON ETAT	Amiante non détecté	Z S O
Palier 10		Enduit béton	Enduit plâtreux blanc en vrac + peinture non séparable	52LAF0701P012	Plafonds	BON ETAT	Amiante non détecté	Z S O
Entrée		Colle plinthe	Colle beige en vrac non séparable + matériau gris en vrac non séparable	52LAF0701P002	Mur A	BON ETAT	Amiante non détecté	Z S O
Entrée		Colle plinthe	Colle beige en vrac non séparable + matériau gris en vrac non	52LAF0701P002	Mur B	BON ETAT	Amiante non détecté	Z S O

PIECE	ETAGE	ELEMENTS	DESCRIPTIF LABORATOIRE	Echantillon	REPERAGE	ETAT	RESULTAT	METHODE
			séparable					
Entrée		Colle plinthe	Colle beige en vrac non séparable + matériau gris en vrac non séparable	52LAF0701P002	Mur C	BON ETAT	Amiante non détecté	Z S O
Dégagement		Colle plinthe	Colle beige en vrac non séparable + matériau gris en vrac non séparable	52LAF0701P002	Mur A	BON ETAT	Amiante non détecté	Z S O
Dégagement		Colle plinthe	Colle beige en vrac non séparable + matériau gris en vrac non séparable	52LAF0701P002	Mur B	BON ETAT	Amiante non détecté	Z S O
Dégagement		Colle plinthe	Colle beige en vrac non séparable + matériau gris en vrac non séparable	52LAF0701P002	Mur C	BON ETAT	Amiante non détecté	Z S O
Dégagement		Colle plinthe	Colle beige en vrac non séparable + matériau gris en vrac non séparable	52LAF0701P002	Mur D	BON ETAT	Amiante non détecté	Z S O
Palier 1		Enduit béton	Enduit plâtreux blanc en vrac + peintures multiples non séparable	52LAF0701P005	Mur A	BON ETAT	Amiante non détecté	Z S O
Palier 1		Enduit béton	Enduit plâtreux blanc en vrac + peintures multiples non séparable	52LAF0701P005	Mur B	BON ETAT	Amiante non détecté	Z S O
Palier 1		Enduit béton	Enduit plâtreux blanc en vrac + peintures multiples non séparable	52LAF0701P005	Mur C	BON ETAT	Amiante non détecté	Z S O
Palier 1		Enduit	Enduit plâtreux	52LAF0701P005	Mur D	BON	Amiante	Z S O

PIECE	ETAGE	ELEMENTS	DESCRIPTIF LABORATOIRE	Echantillon	REPERAGE	ETAT	RESULTAT	METHODE
		béton	blanc en vrac + peintures multiples non séparable			ETAT	non détecté	
Palier 2		Enduit béton	Enduit plâtreux blanc en vrac + peintures multiples non séparable	52LAF0701P005	Mur A	BON ETAT	Amiante non détecté	Z S O
Palier 2		Enduit béton	Enduit plâtreux blanc en vrac + peintures multiples non séparable	52LAF0701P005	Mur B	BON ETAT	Amiante non détecté	Z S O
Palier 2		Enduit béton	Enduit plâtreux blanc en vrac + peintures multiples non séparable	52LAF0701P005	Mur C	BON ETAT	Amiante non détecté	Z S O
Palier 2		Enduit béton	Enduit plâtreux blanc en vrac + peintures multiples non séparable	52LAF0701P005	Mur D	BON ETAT	Amiante non détecté	Z S O
Placard 3		Enduit béton	Enduit plâtreux blanc en vrac + peintures multiples non séparable	52LAF0701P005	Mur A	BON ETAT	Amiante non détecté	Z S O
Placard 3		Enduit béton	Enduit plâtreux blanc en vrac + peintures multiples non séparable	52LAF0701P005	Mur B	BON ETAT	Amiante non détecté	Z S O
Placard 3		Enduit béton	Enduit plâtreux blanc en vrac + peintures multiples non séparable	52LAF0701P005	Mur C	BON ETAT	Amiante non détecté	Z S O
Placard 3		Enduit béton	Enduit plâtreux blanc en vrac + peintures multiples non séparable	52LAF0701P005	Mur D	BON ETAT	Amiante non détecté	Z S O
Palier 4		Enduit béton	Enduit plâtreux blanc en vrac non séparable	52LAF0701P009	Mur A	BON ETAT	Amiante non détecté	Z S O

PIECE	ETAGE	ELEMENTS	DESCRIPTIF LABORATOIRE	Echantillon	REPERAGE	ETAT	RESULTAT	METHODE
			+ peintures multiples non séparable					
Palier 4		Enduit béton	Enduit plâtreux blanc en vrac non séparable + peintures multiples non séparable	52LAF0701P009	Mur B	BON ETAT	Amiante non détecté	Z S O
Palier 4		Enduit béton	Enduit plâtreux blanc en vrac non séparable + peintures multiples non séparable	52LAF0701P009	Mur C	BON ETAT	Amiante non détecté	Z S O
Palier 4		Enduit béton	Enduit plâtreux blanc en vrac non séparable + peintures multiples non séparable	52LAF0701P009	Mur D	BON ETAT	Amiante non détecté	Z S O
Palier 5		Enduit béton	Enduit plâtreux blanc en vrac non séparable + peintures multiples non séparable	52LAF0701P009	Mur A	BON ETAT	Amiante non détecté	Z S O
Palier 5		Enduit béton	Enduit plâtreux blanc en vrac non séparable + peintures multiples non séparable	52LAF0701P009	Mur B	BON ETAT	Amiante non détecté	Z S O
Palier 5		Enduit béton	Enduit plâtreux blanc en vrac non séparable + peintures multiples non séparable	52LAF0701P009	Mur C	BON ETAT	Amiante non détecté	Z S O
Palier 5		Enduit béton	Enduit plâtreux blanc en vrac non séparable + peintures multiples non séparable	52LAF0701P009	Mur D	BON ETAT	Amiante non détecté	Z S O
Palier 6		Enduit béton	Enduit plâtreux blanc en vrac	52LAF0701P009	Mur A	BON ETAT	Amiante non	Z S O


PIECE	ETAGE	ELEMENTS	DESCRIPTIF LABORATOIRE	Echantillon	REPERAGE	ETAT	RESULTAT	METHODE
			non séparable + peintures multiples non séparable				déecté	
Palier 6		Enduit béton	Enduit plâtreux blanc en vrac non séparable + peintures multiples non séparable	52LAF0701P009	Mur B	BON ETAT	Amiante non déecté	Z S O
Palier 6		Enduit béton	Enduit plâtreux blanc en vrac non séparable + peintures multiples non séparable	52LAF0701P009	Mur C	BON ETAT	Amiante non déecté	Z S O
Palier 6		Enduit béton	Enduit plâtreux blanc en vrac non séparable + peintures multiples non séparable	52LAF0701P009	Mur D	BON ETAT	Amiante non déecté	Z S O
Palier 7		Enduit béton	Enduit plâtreux blanc en vrac non séparable + peintures multiples non séparable	52LAF0701P009	Mur A	BON ETAT	Amiante non déecté	Z S O
Palier 7		Enduit béton	Enduit plâtreux blanc en vrac non séparable + peintures multiples non séparable	52LAF0701P009	Mur B	BON ETAT	Amiante non déecté	Z S O
Palier 7		Enduit béton	Enduit plâtreux blanc en vrac non séparable + peintures multiples non séparable	52LAF0701P009	Mur C	BON ETAT	Amiante non déecté	Z S O
Palier 7		Enduit béton	Enduit plâtreux blanc en vrac non séparable + peintures multiples non séparable	52LAF0701P009	Mur D	BON ETAT	Amiante non déecté	Z S O
Palier 8		Enduit	Enduit plâtreux	52LAF0701P009	Mur A	BON	Amiante	Z S O



PIECE	ETAGE	ELEMENTS	DESCRIPTIF LABORATOIRE	Echantillon	REPERAGE	ETAT	RESULTAT	METHODE
		béton	blanc en vrac non séparable + peintures multiples non séparable			ETAT	non détecté	
Palier 8		Enduit béton	Enduit plâtreux blanc en vrac non séparable + peintures multiples non séparable	52LAF0701P009	Mur B	BON ETAT	Amiante non détecté	Z S O
Palier 8		Enduit béton	Enduit plâtreux blanc en vrac non séparable + peintures multiples non séparable	52LAF0701P009	Mur C	BON ETAT	Amiante non détecté	Z S O
Palier 8		Enduit béton	Enduit plâtreux blanc en vrac non séparable + peintures multiples non séparable	52LAF0701P009	Mur D	BON ETAT	Amiante non détecté	Z S O
Palier 9		Enduit béton	Enduit plâtreux blanc en vrac non séparable + peintures multiples non séparable	52LAF0701P009	Mur A	BON ETAT	Amiante non détecté	Z S O
Palier 9		Enduit béton	Enduit plâtreux blanc en vrac non séparable + peintures multiples non séparable	52LAF0701P009	Mur B	BON ETAT	Amiante non détecté	Z S O
Palier 9		Enduit béton	Enduit plâtreux blanc en vrac non séparable + peintures multiples non séparable	52LAF0701P009	Mur C	BON ETAT	Amiante non détecté	Z S O
Palier 9		Enduit béton	Enduit plâtreux blanc en vrac non séparable + peintures multiples non séparable	52LAF0701P009	Mur D	BON ETAT	Amiante non détecté	Z S O

PIECE	ETAGE	ELEMENTS	DESCRIPTIF LABORATOIRE	Echantillon	REPERAGE	ETAT	RESULTAT	METHODE
Palier 10		Enduit béton	Enduit plâtreux blanc en vrac + peintures multiples non séparable	52LAF0701P011	Mur A	BON ETAT	Amiante non détecté	Z S O
Palier 10		Enduit béton	Enduit plâtreux blanc en vrac + peintures multiples non séparable	52LAF0701P011	Mur B	BON ETAT	Amiante non détecté	Z S O
Palier 10		Enduit béton	Enduit plâtreux blanc en vrac + peintures multiples non séparable	52LAF0701P011	Mur C	BON ETAT	Amiante non détecté	Z S O
Palier 10		Enduit béton	Enduit plâtreux blanc en vrac + peintures multiples non séparable	52LAF0701P011	Mur D	BON ETAT	Amiante non détecté	Z S O

## ANNEXE 1 – PHOTOS DES ELEMENTS AMIANTES ET/OU NON AMIANTES

PRELEVEMENT : 52LAF0701P001			
NOM DU CLIENT	NUMERO DU DOSSIER		PIECE OU LOCAL
OPH77	52LAF0701 18/10/2017		Entrée
ELEMENT	DESCRIPTIF DU LABORATOIRE	DATE DE PRELEVEMENT	NOM DE L'OPERATEUR
Carrelage	Colle grise + joint cassant gris + carrelage	18/10/2017	BEDEL Gaetan
LOCALISATION		RESULTAT	
Sols		Amiante non détecté	
EMPLACEMENT			
			

PRELEVEMENT : 52LAF0701P002			
NOM DU CLIENT	NUMERO DU DOSSIER		PIECE OU LOCAL
OPH77	52LAF0701 18/10/2017		Entrée
ELEMENT	DESCRIPTIF DU LABORATOIRE	DATE DE PRELEVEMENT	NOM DE L'OPERATEUR
Colle plinthe	Colle beige en vrac non séparable + matériau gris en vrac non séparable	18/10/2017	BEDEL Gaetan
LOCALISATION		RESULTAT	
Mur C		Amiante non détecté	
EMPLACEMENT			
			

PRELEVEMENT : 52LAF0701P003			
NOM DU CLIENT	NUMERO DU DOSSIER		PIECE OU LOCAL
OPH77	52LAF0701 18/10/2017		Entrée
ELEMENT	DESCRIPTIF DU LABORATOIRE	DATE DE PRELEVEMENT	NOM DE L'OPERATEUR
Enduit béton	Enduit plâtreux blanc en vrac + peintures multiples non séparable	18/10/2017	BEDEL Gaetan
LOCALISATION		RESULTAT	
Mur D		Amiante non détecté	

EMPLACEMENT



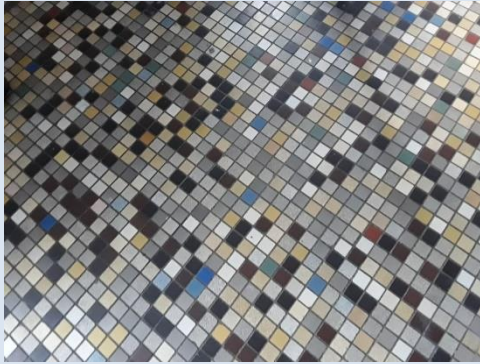
PRELEVEMENT : 52LAF0701P004			
NOM DU CLIENT	NUMERO DU DOSSIER		PIECE OU LOCAL
OPH77	52LAF0701 18/10/2017		Palier 1
ELEMENT	DESCRIPTIF DU LABORATOIRE	DATE DE PRELEVEMENT	NOM DE L'OPERATEUR
Enduit béton	Enduit plâtreux blanc en vrac + peinture non séparable	18/10/2017	BEDEL Gaetan
LOCALISATION		RESULTAT	
Plafonds		Amiante non détecté	

EMPLACEMENT



PRELEVEMENT : 52LAF0701P005					
NOM DU CLIENT		NUMERO DU DOSSIER		PIECE OU LOCAL	
OPH77		52LAF0701 18/10/2017		Palier 1	
ELEMENT		DESCRIPTIF DU LABORATOIRE	DATE DE PRELEVEMENT	NOM DE L'OPERATEUR	
Enduit béton		Enduit plâtreux blanc en vrac + peintures multiples non séparable	18/10/2017	BEDEL Gaetan	
LOCALISATION			RESULTAT		
Mur A			Amiante non détecté		
EMPLACEMENT					




PRELEVEMENT : 52LAF0701P006			
NOM DU CLIENT	NUMERO DU DOSSIER		PIECE OU LOCAL
OPH77	52LAF0701 18/10/2017		Palier 1
ELEMENT	DESCRIPTIF DU LABORATOIRE	DATE DE PRELEVEMENT	NOM DE L'OPERATEUR
Carrelage	Colle grise en faible quantité non séparable + matériau compact gris hétérogène + carrelage	18/10/2017	BEDEL Gaetan
LOCALISATION		RESULTAT	
Sols		Amiante non détecté	
EMPLACEMENT			
			

PRELEVEMENT : 52LAF0701P007				
NOM DU CLIENT		NUMERO DU DOSSIER		PIECE OU LOCAL
OPH77		52LAF0701 18/10/2017		Entrée
ELEMENT	DESCRIPTIF DU LABORATOIRE	DATE DE PRELEVEMENT	NOM DE L'OPERATEUR	
Peinture	Peinture en vrac non séparable + bois en vrac non séparable	18/10/2017	BEDEL Gaetan	
LOCALISATION			RESULTAT	
Plafonds			Amiante non détecté	

EMPLACEMENT

Aucun document disponible



PRELEVEMENT : 52LAF0701P009			
NOM DU CLIENT	NUMERO DU DOSSIER		PIECE OU LOCAL
OPH77	52LAF0701 18/10/2017		Palier 4
ELEMENT	DESCRIPTIF DU LABORATOIRE	DATE DE PRELEVEMENT	NOM DE L'OPERATEUR
Enduit béton	Enduit plâtreux blanc en vrac non séparable + peintures multiples non séparable	18/10/2017	BEDEL Gaetan
LOCALISATION		RESULTAT	
Mur B		Amiante non détecté	
EMPLACEMENT			
			

PRELEVEMENT : 52LAF0701P010			
NOM DU CLIENT	NUMERO DU DOSSIER		PIECE OU LOCAL
OPH77	52LAF0701 18/10/2017		Palier 4
ELEMENT	DESCRIPTIF DU LABORATOIRE	DATE DE PRELEVEMENT	NOM DE L'OPERATEUR
Enduit béton	Enduit plâtreux blanc en vrac + peintures multiples non séparable	18/10/2017	BEDEL Gaetan

LOCALISATION	RESULTAT
Plafonds	Amiante non détecté

EMPLACEMENT



PRELEVEMENT : 52LAF0701P011			
NOM DU CLIENT	NUMERO DU DOSSIER		PIECE OU LOCAL
OPH77	52LAF0701 18/10/2017		Palier 10
ELEMENT	DESCRIPTIF DU LABORATOIRE	DATE DE PRELEVEMENT	NOM DE L'OPERATEUR
Enduit béton	Enduit plâtreux blanc en vrac + peintures multiples non séparable	18/10/2017	BEDEL Gaetan

LOCALISATION	RESULTAT
Mur A	Amiante non détecté

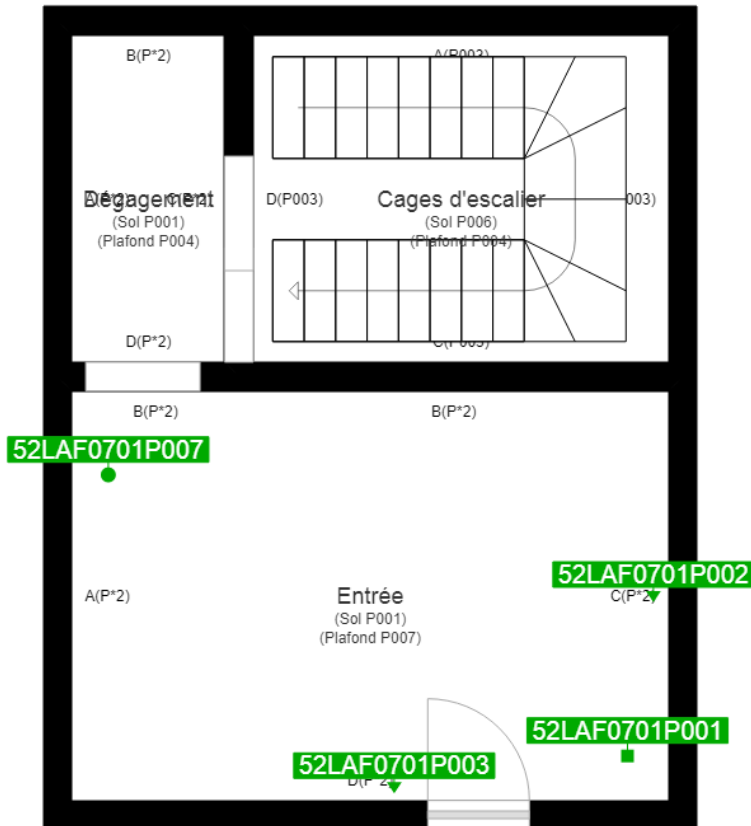
EMPLACEMENT

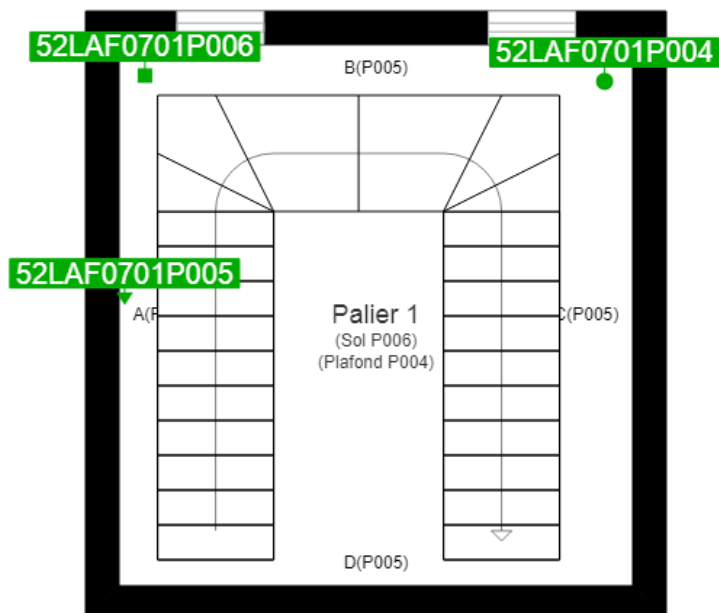


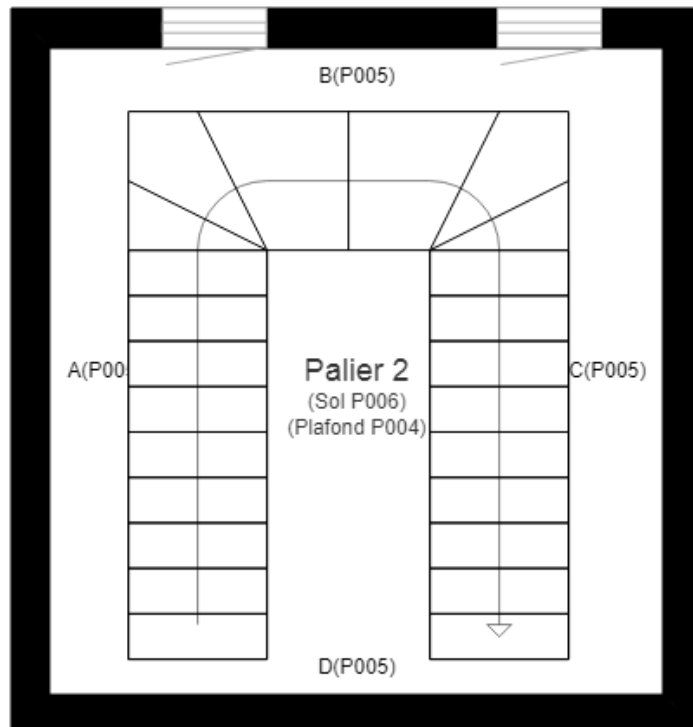
PRELEVEMENT : 52LAF0701P012			
NOM DU CLIENT	NUMERO DU DOSSIER		PIECE OU LOCAL
OPH77	52LAF0701 18/10/2017		Palier 10
ELEMENT	DESCRIPTIF DU LABORATOIRE	DATE DE PRELEVEMENT	NOM DE L'OPERATEUR
Enduit béton	Enduit plâtreux blanc en vrac + peinture non séparable	18/10/2017	BEDEL Gaetan
LOCALISATION		RESULTAT	
Plafonds		Amiante non détecté	
EMPLACEMENT			

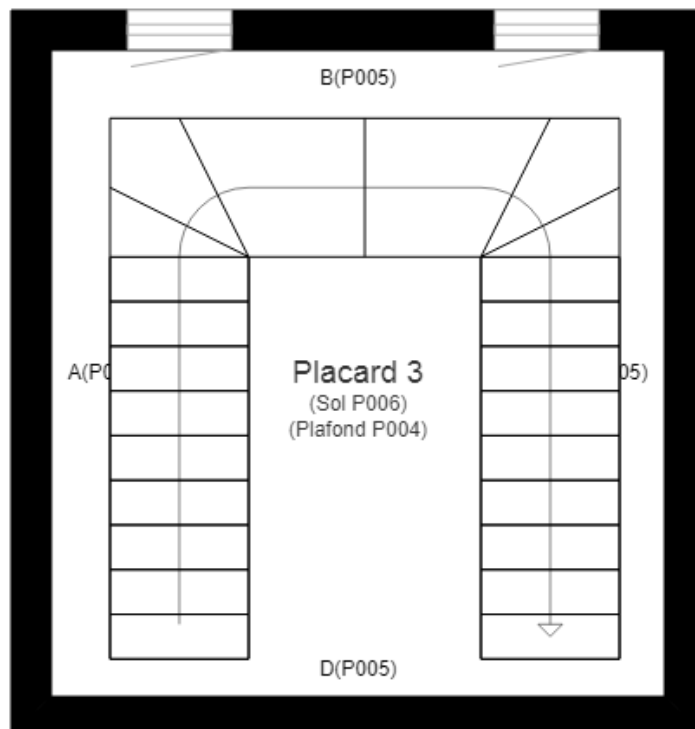


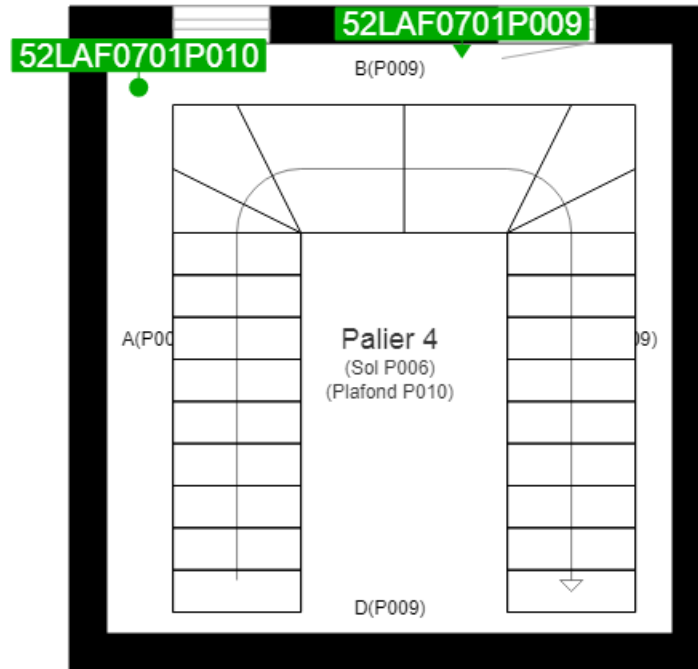
ANNEXE 2 – CROQUIS DE LOCALISATION DE PRELEVEMENTS



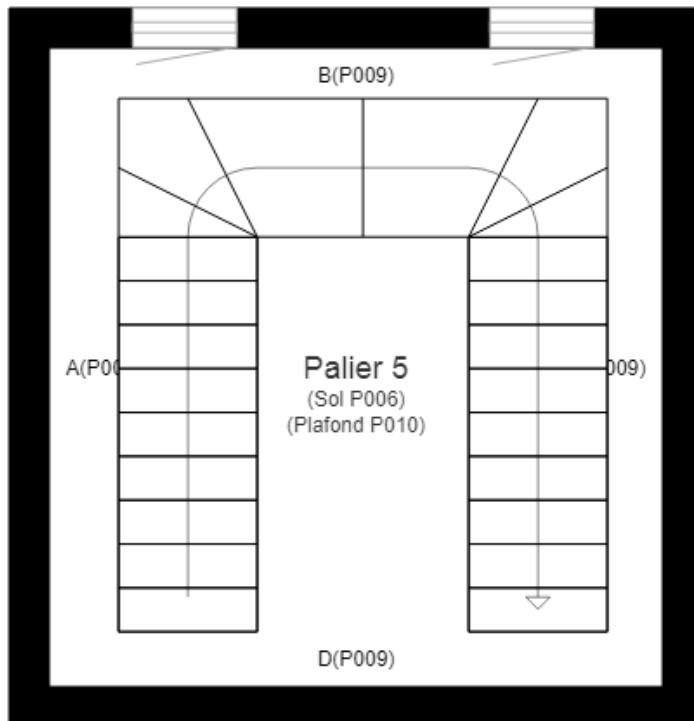


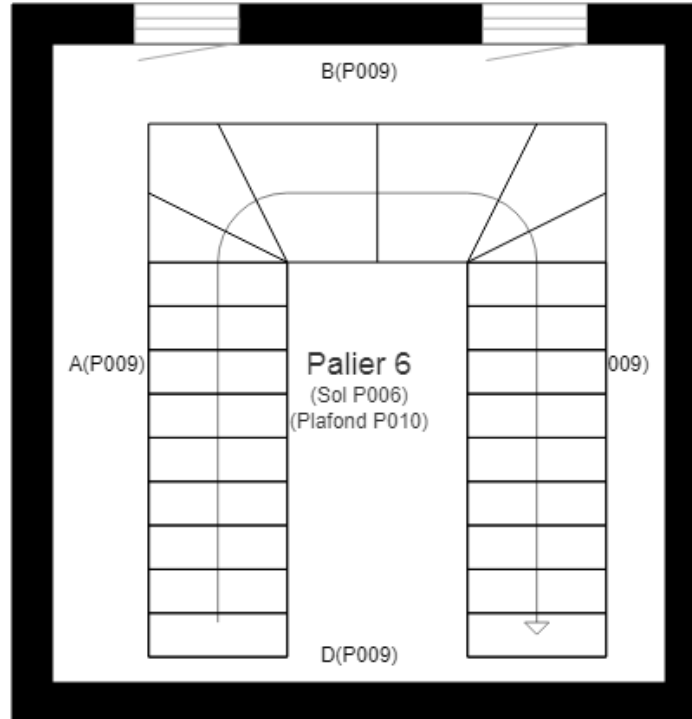


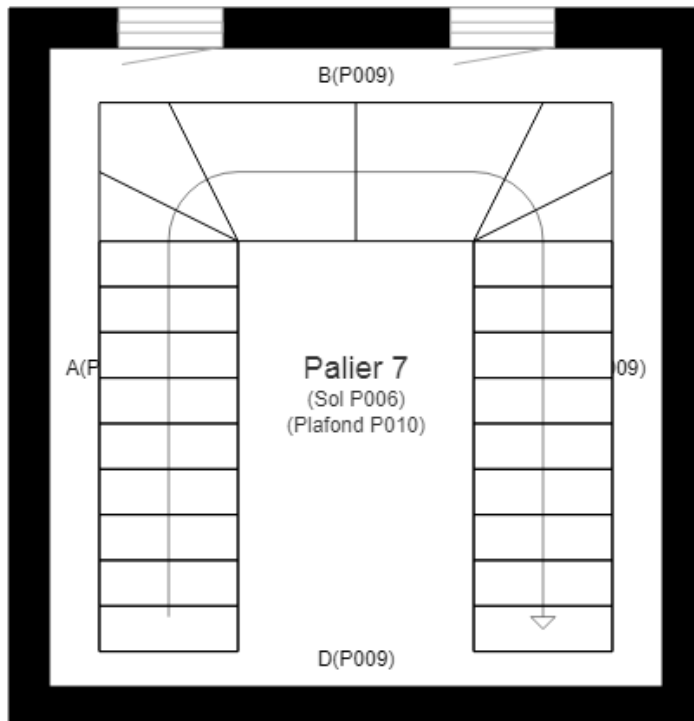


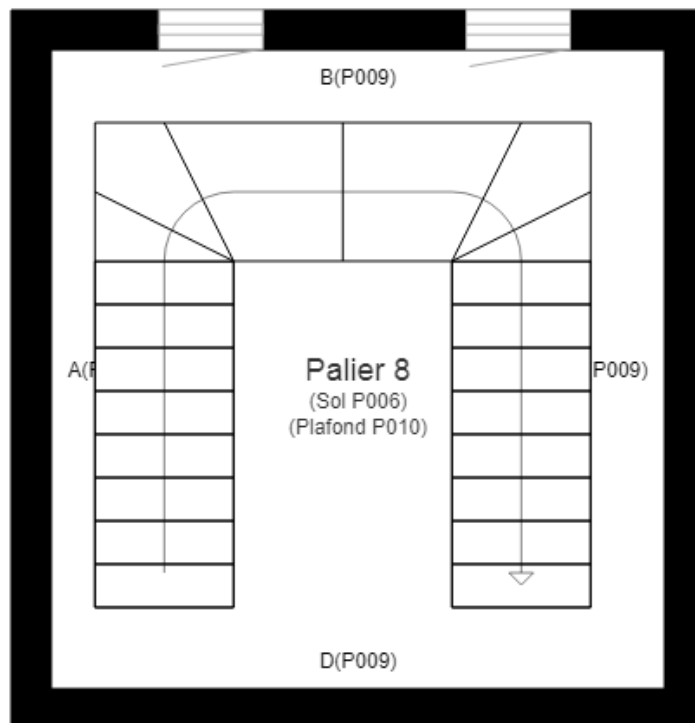


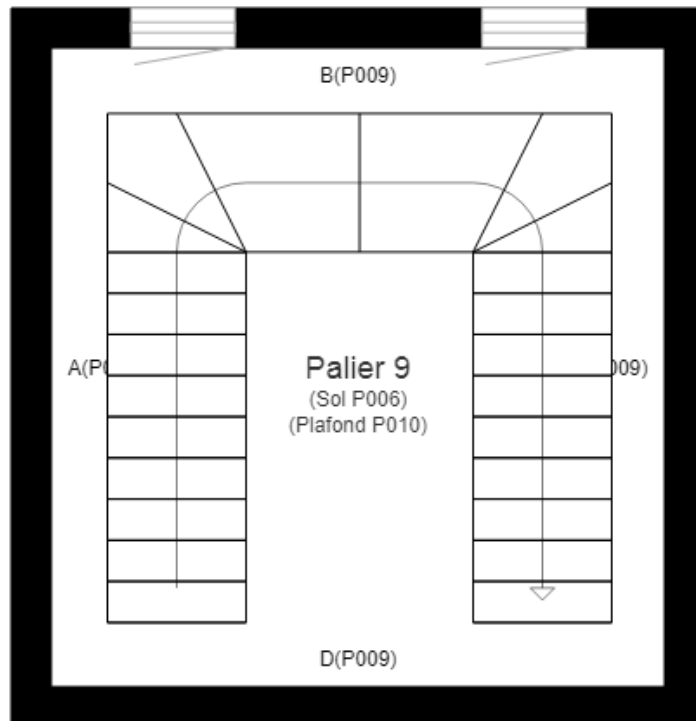


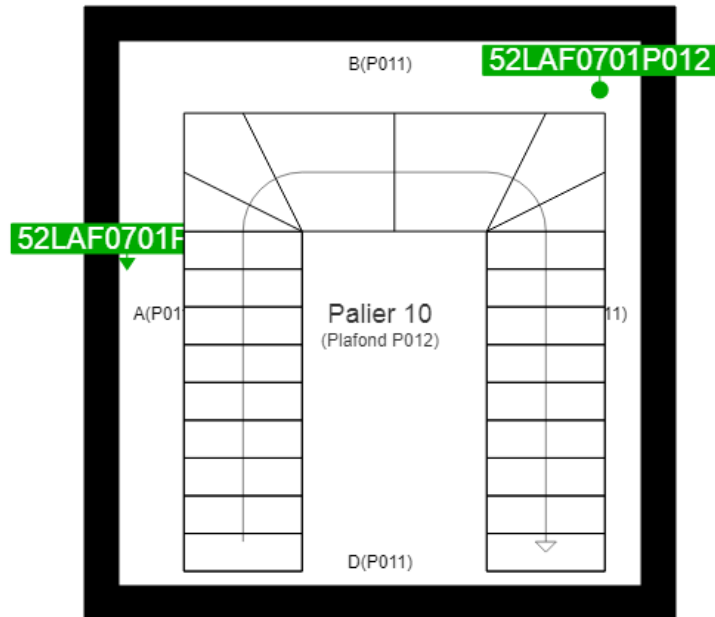












	Murs périphériques / Plaques de plâtre
	Murs Bois
	Murs Brique
	Murs Béton brut
	Cloisons Plaques de plâtre
	Murs carreaux de plâtre
	Murs Béton / Enduit
	Murs porteurs et/ou mur de refend / Plaques de plâtre
	Murs périphériques / Doublage (plaque de plâtre + isolant)
	Torchis
	Murs Amiantés
	Murs Brique / Enduit
	Murs Brique plâtrière

	Prélèvements de sol amiantés
	Prélèvements de sol non amiantés
	Prélèvements de plafonds amiantés
	Prélèvements de plafonds non amiantés
	Prélèvements de murs amiantés
	Prélèvements de murs non amiantés
	Autres types de prélèvements amiantés
	Autres types de prélèvements non amiantés

## ANNEXE 3 – PROCES VERBAUX D'ANALYSES



Parc Edonia - Bât. R - Rue de la Terre Adélie - CS n° 66862  
35768 SAINT-GREGOIRE CEDEX  
Tél : 02.99.35.41.41  
Fax : 02.99.35.41.42  
www.itga.fr



L'accréditation du COFRAC atteste de la compétence des laboratoires pour les seuls essais couverts par l'accréditation qui sont identifiés par le symbole :

### RAPPORT D'ESSAI N° IT071709-37441 EN DATE DU 28/09/2017 RECHERCHE ET IDENTIFICATION D'AMIANTE SUR UN PRELEVEMENT DE MATERIAU

Ce rapport d'essai ne concerne que les échantillons soumis à l'analyse.

#### Client :

EXPERT HABITAT & INDUSTRIE INGENIERIE (COMPTE  
MATERIAUX)  
21 route d'Albert  
62450 AVESNES LES BAPAUME

#### Prélèvement :

Commande ITGA : IT0717-90556  
Echantillon ITGA : IT071709-37441  
Reçu au laboratoire le : 25/09/2017

#### Réf. Client :

Commande	S2LAF0701
Dossier client	S2LAF0701 - 10 Boulevard Chateaubriand Ensemble B000 Escalier AF Etage 07 logement 1 77000 MELUN
Echantillon	S2LAF0701P001 / LOGEMENTS COLLECTIFS - Sols - Ensemble des pièces - Revêtement de sols / Entrée Sols Carrelage
Description ITGA	Colle grise / Joint cassant gris / Carrelage

#### Préparation :

Effectuée de façon à être représentative de l'échantillon

- pour une analyse au Microscope Electronique à Transmission Analytique (META) : broyage mécanique, récupération de poussières sur grille de microscope électronique (méthode interne IT 085 ou IT 286)

#### Technique Analytique :

- Microscope Electronique à Transmission Analytique (parties pertinentes de la norme NF X 43-050)

#### Résultat :

Fraction Analysée	Technique analytique et date d'analyse	Résultat	Type d'amiante	Nb de préparations
▶ Colle grise + joint cassant gris + carrelage	META le 27/09/2017	Amiante non détecté	---	1

Validé par : Céline BLIN - Analyste MET



La reproduction de ce rapport d'essai n'est autorisée que sous sa forme intégrale : ce rapport ne doit pas être reproduit partiellement sans l'approbation du laboratoire.  
Sauf demande particulière et écrite du client, les échantillons sont conservés pendant 6 mois et les rapports pendant 2 ans.

DTA 164 rev 12

Page 1 / 1



Parc Edonia - Bât. R - Rue de la Terre Adélie - CS n° 66862  
35768 SAINT-GREGOIRE CEDEX  
Tél : 02.99.35.41.41  
Fax : 02.99.35.41.42  
www.itga.fr



L'accréditation du COFRAC atteste de la compétence des laboratoires pour les seuls essais couverts par l'accréditation qui sont identifiés par le symbole :

**RAPPORT D'ESSAI N° IT071709-37442 EN DATE DU 28/09/2017**  
**RECHERCHE ET IDENTIFICATION D'AMIANTE SUR UN PRELEVEMENT DE MATERIAU**

Ce rapport d'essai ne concerne que les échantillons soumis à l'analyse.

**Client :**

EXPERT HABITAT & INDUSTRIE INGENIERIE (COMPTE  
MATERIAUX)  
21 route d'Albert  
62450 AVESNES LES BAPAUME

**Prélèvement :**

Commande ITGA : IT0717-90556  
Echantillon ITGA : IT071709-37442  
Reçu au laboratoire le : 25/09/2017

**Réf. Client :**

Commande	52LAF0701
Dossier client	52LAF0701 - 10 Boulevard Chateaubriand Ensemble B000 Escalier AF Etage 07 logement 1 77000 MELUN
Echantillon	52LAF0701P002 / LOGEMENTS COLLECTIFS - Murs - Ensemble des pièces - Plinthes / Entrée Mur C Colle plinthe
Description ITGA	Colle beige en vrac / Matériau gris en vrac

**Préparation :**

Effectuée de façon à être représentative de l'échantillon

- pour une analyse au Microscope Electronique à Transmission Analytique (META) : broyage mécanique, récupération de poussières sur grille de microscope électronique (méthode interne IT 085 ou IT 286)

**Technique Analytique :**

- Microscope Electronique à Transmission Analytique (parties pertinentes de la norme NF X 43-050)

**Résultat :**

Fraction Analysée	Technique analytique et date d'analyse	Résultat	Type d'amiante	Nb de préparations
▶ Colle beige en vrac non séparable + matériau gris en vrac non séparable	META le 27/09/2017	Amiante non détecté	---	1

Validé par : Céline BLIN - Analyste MET



La reproduction de ce rapport d'essai n'est autorisée que sous sa forme intégrale ; ce rapport ne doit pas être reproduit partiellement sans l'approbation du laboratoire.  
Sauf demande particulière et écrite du client, les échantillons sont conservés pendant 6 mois et les rapports pendant 2 ans.

DTA 164 rev 12

Page 1 / 1





Parc Edonia - Bât. R - Rue de la Terre Adélie - CS n° 66862  
35768 SAINT-GREGOIRE CEDEX  
Tél : 02.99.35.41.41  
Fax : 02.99.35.41.42  
www.itga.fr



L'accréditation du COFRAC atteste de la compétence des laboratoires pour les seuls essais couverts par l'accréditation qui sont identifiés par le symbole :

**RAPPORT D'ESSAI N° IT071709-37443 EN DATE DU 28/09/2017**  
**RECHERCHE ET IDENTIFICATION D'AMIANTE SUR UN PRELEVEMENT DE MATERIAU**

Ce rapport d'essai ne concerne que les échantillons soumis à l'analyse.

**Client :**

EXPERT HABITAT & INDUSTRIE INGENIERIE (COMPTE  
MATERIAUX)  
21 route d'Albert  
62450 AVESNES LES BAPAUME

**Prélèvement :**

Commande ITGA : IT0717-90556  
Echantillon ITGA : IT071709-37443  
Reçu au laboratoire le : 25/09/2017

**Réf. Client :**

Commande	52LAF0701
Dossier client	52LAF0701 - 10 Boulevard Chateaubriand Ensemble B000 Escalier AF Etage 07 logement 1 77000 MELUN
Echantillon	52LAF0701P003 / LOGEMENTS COLLECTIFS - Murs et Plafonds - Ensemble des pièces sèches - Enduit Peinture / Entrée Mur D Enduit béton
Description ITGA	Enduit plâtreux blanc en vrac / Peintures multiples

**Préparation :**

Effectuée de façon à être représentative de l'échantillon

- pour une analyse au Microscope Electronique à Transmission Analytique (META) : broyage mécanique, récupération de poussières sur grille de microscope électronique (méthode interne IT 085 ou IT 286)

**Technique Analytique :**

- Microscope Electronique à Transmission Analytique (parties pertinentes de la norme NF X 43-050)

**Résultat :**

Fraction Analysée	Technique analytique et date d'analyse	Résultat	Type d'amiante	Nb de préparations
▶ Enduit plâtreux blanc en vrac + peintures multiples non séparable	META le 27/09/2017	Amiante non détecté	---	1

Validé par : Céline BLIN - Analyste MET



La reproduction de ce rapport d'essai n'est autorisée que sous sa forme intégrale : ce rapport ne doit pas être reproduit partiellement sans l'approbation du laboratoire.  
Sauf demande particulière et écrite du client, les échantillons sont conservés pendant 6 mois et les rapports pendant 2 ans.

DTA 164 rev 12

Page 1 / 1



Parc Edonia - Bât. R - Rue de la Terre Adélie - CS n° 66862  
35768 SAINT-GREGOIRE CEDEX  
Tél : 02.99.35.41.41  
Fax : 02.99.35.41.42  
www.itga.fr



L'accréditation du COFRAC atteste de la compétence des laboratoires pour les seuls essais couverts par l'accréditation qui sont identifiés par le symbole :

**RAPPORT D'ESSAI N° IT071709-37444 EN DATE DU 28/09/2017**  
**RECHERCHE ET IDENTIFICATION D'AMIANTE SUR UN PRELEVEMENT DE MATERIAU**

Ce rapport d'essai ne concerne que les échantillons soumis à l'analyse.

**Client :**

EXPERT HABITAT & INDUSTRIE INGENIERIE (COMPTE  
MATERIAUX)  
21 route d'Albert  
62450 AVESNES LES BAPAUME

**Prélèvement :**

Commande ITGA : IT0717-90556  
Echantillon ITGA : IT071709-37444  
Reçu au laboratoire le : 25/09/2017

**Réf. Client :**

Commande	52LAF0701
Dossier client	52LAF0701 - 10 Boulevard Chateaubriand Ensemble B000 Escalier AF Etage 07 logement 1 77000 MELUN
Echantillon	52LAF0701P004 / LOGEMENTS COLLECTIFS - Murs et Plafonds - Ensemble des pièces sèches - Enduit Peinture / Palier 1 Plafonds Enduit béton
Description ITGA	Enduit plâtreux blanc en vrac / Peinture

**Préparation :**

Effectuée de façon à être représentative de l'échantillon

- pour une analyse au Microscope Electronique à Transmission Analytique (META) : broyage mécanique, récupération de poussières sur grille de microscope électronique (méthode interne IT 085 ou IT 286)

**Technique Analytique :**

- Microscope Electronique à Transmission Analytique (parties pertinentes de la norme NF X 43-050)

**Résultat :**

Fraction Analysée	Technique analytique et date d'analyse	Résultat	Type d'amiante	Nb de préparations
▶ Enduit plâtreux blanc en vrac + peinture non séparable	META le 27/09/2017	Amiante non détecté	---	1

Validé par : Céline BLIN - Analyste MET



La reproduction de ce rapport d'essai n'est autorisée que sous sa forme intégrale : ce rapport ne doit pas être reproduit partiellement sans l'approbation du laboratoire.  
Sauf demande particulière et écrite du client, les échantillons sont conservés pendant 6 mois et les rapports pendant 2 ans.

DTA 164 rev 12

Page 1 / 1



Parc Edonia - Bât. R - Rue de la Terre Adélie - CS n° 66862  
35768 SAINT-GREGOIRE CEDEX  
Tél : 02.99.35.41.41  
Fax : 02.99.35.41.42  
www.itga.fr



L'accréditation du COFRAC atteste de la compétence des laboratoires pour les seuls essais couverts par l'accréditation qui sont identifiés par le symbole :

**RAPPORT D'ESSAI N° IT071709-37445 EN DATE DU 28/09/2017**  
**RECHERCHE ET IDENTIFICATION D'AMIANTE SUR UN PRELEVEMENT DE MATERIAU**

Ce rapport d'essai ne concerne que les échantillons soumis à l'analyse.

**Client :**

EXPERT HABITAT & INDUSTRIE INGENIERIE (COMPTE  
MATERIAUX)  
21 route d'Albert  
62450 AVESNES LES BAPAUME

**Prélèvement :**

Commande ITGA : IT0717-90556  
Echantillon ITGA : IT071709-37445  
Reçu au laboratoire le : 25/09/2017

**Réf. Client :**

Commande	52LAF0701
Dossier client	52LAF0701 - 10 Boulevard Chateaubriand Ensemble B000 Escalier AF Etage 07 logement 1 77000 MELUN
Echantillon	52LAF0701P005 / LOGEMENTS COLLECTIFS - Murs et Plafonds - Ensemble des pièces sèches - Enduit Peinture / Palier 1 Mur A Enduit béton
Description ITGA	Enduit plâtreux blanc en vrac / Peintures multiples

**Préparation :**

Effectuée de façon à être représentative de l'échantillon

- pour une analyse au Microscope Electronique à Transmission Analytique (META) : broyage mécanique, récupération de poussières sur grille de microscope électronique (méthode interne IT 085 ou IT 286)

**Technique Analytique :**

- Microscope Electronique à Transmission Analytique (parties pertinentes de la norme NF X 43-050)

**Résultat :**

Fraction Analysée	Technique analytique et date d'analyse	Résultat	Type d'amiante	Nb de préparations
▶ Enduit plâtreux blanc en vrac + peintures multiples non séparable	META le 27/09/2017	Amiante non détecté	---	1

Validé par : Céline BLIN - Analyste MET

La reproduction de ce rapport d'essai n'est autorisée que sous sa forme intégrale ; ce rapport ne doit pas être reproduit partiellement sans l'approbation du laboratoire.  
Sauf demande particulière et écrite du client, les échantillons sont conservés pendant 6 mois et les rapports pendant 2 ans.

DTA 164 rev 12

Page 1 / 1



Parc Edonia - Bât. R - Rue de la Terre Adélie - CS n° 66862  
35768 SAINT-GREGOIRE CEDEX  
Tél : 02.99.35.41.41  
Fax : 02.99.35.41.42  
www.itga.fr



L'accréditation du COFRAC atteste de la compétence des laboratoires pour les seuls essais couverts par l'accréditation qui sont identifiés par le symbole :

**RAPPORT D'ESSAI N° IT071709-37446 EN DATE DU 28/09/2017**  
**RECHERCHE ET IDENTIFICATION D'AMIANTE SUR UN PRELEVEMENT DE MATERIAU**

Ce rapport d'essai ne concerne que les échantillons soumis à l'analyse.

**Client :**

EXPERT HABITAT & INDUSTRIE INGENIERIE (COMPTE  
MATERIAUX)  
21 route d'Albert  
62450 AVESNES LES BAPAUME

**Prélèvement :**

Commande ITGA : IT0717-90556  
Echantillon ITGA : IT071709-37446  
Reçu au laboratoire le : 25/09/2017

**Réf. Client :**

Commande	52LAF0701
Dossier client	52LAF0701 - 10 Boulevard Chateaubriand Ensemble B000 Escalier AF Etage 07 logement 1 77000 MELUN
Echantillon	52LAF0701P006 / LOGEMENTS COLLECTIFS - Sois - Ensemble des pièces - Revêtement de sols / Palier 1 Sois Carrelage
Description ITGA	Colle grise en faible quantité / Matériau compact gris hétérogène / Carrelage

**Préparation :**

Effectuée de façon à être représentative de l'échantillon

- pour une analyse au Microscope Electronique à Transmission Analytique (META) : broyage mécanique, récupération de poussières sur grille de microscope électronique (méthode interne IT 085 ou IT 286)

**Technique Analytique :**

- Microscope Electronique à Transmission Analytique (parties pertinentes de la norme NF X 43-050)

**Résultat :**

Fraction Analysée	Technique analytique et date d'analyse	Résultat	Type d'amiante	Nb de préparations
▶ Colle grise en faible quantité non séparable + matériau compact gris hétérogène + carrelage	META le 27/09/2017	Amiante non détecté	---	1

Validé par : Céline BLIN - Analyste MET



La reproduction de ce rapport d'essai n'est autorisée que sous sa forme intégrale : ce rapport ne doit pas être reproduit partiellement sans l'approbation du laboratoire.  
Sauf demande particulière et écrite du client, les échantillons sont conservés pendant 6 mois et les rapports pendant 2 ans.

DTA 164 rev 12

Page 1 / 1



Parc Edonia - Bât. R - Rue de la Terre Adélie - CS n° 66862  
35768 SAINT-GREGOIRE CEDEX  
Tél : 02.99.35.41.41  
Fax : 02.99.35.41.42  
www.itga.fr



L'accréditation du COFRAC atteste de la compétence des laboratoires pour les seuls essais couverts par l'accréditation qui sont identifiés par le symbole :

**RAPPORT D'ESSAI N° IT071709-37447 EN DATE DU 28/09/2017**  
**RECHERCHE ET IDENTIFICATION D'AMIANTE SUR UN PRELEVEMENT DE MATERIAU**

Ce rapport d'essai ne concerne que les échantillons soumis à l'analyse.

**Client :**

EXPERT HABITAT & INDUSTRIE INGENIERIE (COMPTE  
MATERIAUX)  
21 route d'Albert  
62450 AVESNES LES BAPAUME

**Prélèvement :**

Commande ITGA : IT0717-90556  
Echantillon ITGA : IT071709-37447  
Reçu au laboratoire le : 25/09/2017

**Réf. Client :**

Commande	52LAF0701
Dossier client	52LAF0701 - 10 Boulevard Chateaubriand Ensemble B000 Escalier AF Etage 07 logement 1 77000 MELUN
Echantillon	52LAF0701P007 / LOGEMENTS COLLECTIFS - Murs et Plafonds - Ensemble des pièces sèches - Enduit Peinture / Entrée Plafonds Peinture
Description ITGA	Peinture en vrac / Bois en vrac

**Préparation :**

Effectuée de façon à être représentative de l'échantillon

- pour une analyse au Microscope Electronique à Transmission Analytique (META) : broyage mécanique, récupération de poussières sur grille de microscope électronique (méthode interne IT 085 ou IT 286)

**Technique Analytique :**

- Microscope Electronique à Transmission Analytique (parties pertinentes de la norme NF X 43-050)

**Résultat :**

Fraction Analysée	Technique analytique et date d'analyse	Résultat	Type d'amiante	Nb de préparations
▶ Peinture en vrac non séparable + bois en vrac non séparable	META le 27/09/2017	Amiante non détecté	---	1

Validé par : Céline BLIN - Analyste MET



La reproduction de ce rapport d'essai n'est autorisée que sous sa forme intégrale ; ce rapport ne doit pas être reproduit partiellement sans l'approbation du laboratoire.  
Sauf demande particulière et écrite du client, les échantillons sont conservés pendant 6 mois et les rapports pendant 2 ans.

DTA 164 rev 12

Page 1 / 1



Parc Edonia - Bât. R - Rue de la Terre Adélie - CS n° 66862  
35768 SAINT-GREGOIRE CEDEX  
Tél : 02.99.35.41.41  
Fax : 02.99.35.41.42  
www.itga.fr



L'accréditation du COFRAC atteste de la compétence des laboratoires pour les seuls essais couverts par l'accréditation qui sont identifiés par le symbole :

**RAPPORT D'ESSAI N° IT071709-37448 EN DATE DU 28/09/2017**  
**RECHERCHE ET IDENTIFICATION D'AMIANTE SUR UN PRELEVEMENT DE MATERIAU**

Ce rapport d'essai ne concerne que les échantillons soumis à l'analyse.

**Client :**

EXPERT HABITAT & INDUSTRIE INGENIERIE (COMPTE  
MATERIAUX)  
21 route d'Albert  
62450 AVESNES LES BAPAUME

**Prélèvement :**

Commande ITGA : IT0717-90556  
Echantillon ITGA : IT071709-37448  
Reçu au laboratoire le : 25/09/2017

**Réf. Client :**

Commande	52LAF0701
Dossier client	52LAF0701 - 10 Boulevard Chateaubriand Ensemble B000 Escalier AF Etage 07 logement 1 77000 MELUN
Echantillon	52LAF0701P009 / LOGEMENTS COLLECTIFS - Murs et Plafonds - Ensemble des pièces sèches - Enduit Peinture / Palier 4 Mur B Enduit béton
Description ITGA	Enduit plâtreux blanc en vrac / Peintures multiples

**Préparation :**

Effectuée de façon à être représentative de l'échantillon

- pour une analyse au Microscope Electronique à Transmission Analytique (META) : broyage mécanique, récupération de poussières sur grille de microscope électronique (méthode interne IT 085 ou IT 286)

**Technique Analytique :**

- Microscope Electronique à Transmission Analytique (parties pertinentes de la norme NF X 43-050)

**Résultat :**

Fraction Analysée	Technique analytique et date d'analyse	Résultat	Type d'amiante	Nb de préparations
▶ Enduit plâtreux blanc en vrac non séparable + peintures multiples non séparable	META le 28/09/2017	Amiante non détecté	---	3

Validé par : Céline BLIN - Analyste MET



La reproduction de ce rapport d'essai n'est autorisée que sous sa forme intégrale ; ce rapport ne doit pas être reproduit partiellement sans l'approbation du laboratoire.  
Sauf demande particulière et écrite du client, les échantillons sont conservés pendant 6 mois et les rapports pendant 2 ans.

DTA 164 rev 12

Page 1 / 1



Parc Edonia - Bât. R - Rue de la Terre Adélie - CS n° 66862  
35768 SAINT-GREGOIRE CEDEX  
Tél : 02.99.35.41.41  
Fax : 02.99.35.41.42  
www.itga.fr



L'accréditation du COFRAC atteste de la compétence des laboratoires pour les seuls essais couverts par l'accréditation qui sont identifiés par le symbole :

**RAPPORT D'ESSAI N° IT071709-37449 EN DATE DU 28/09/2017**  
**RECHERCHE ET IDENTIFICATION D'AMIANTE SUR UN PRELEVEMENT DE MATERIAU**

Ce rapport d'essai ne concerne que les échantillons soumis à l'analyse.

**Client :**

EXPERT HABITAT & INDUSTRIE INGENIERIE (COMPTE  
MATERIAUX)  
21 route d'Albert  
62450 AVESNES LES BAPAUME

**Prélèvement :**

Commande ITGA : IT0717-90556  
Echantillon ITGA : IT071709-37449  
Reçu au laboratoire le : 25/09/2017

**Réf. Client :**

Commande	52LAF0701
Dossier client	52LAF0701 - 10 Boulevard Chateaubriand Ensemble B000 Escalier AF Etage 07 logement 1 77000 MELUN
Echantillon	52LAF0701P010 / LOGEMENTS COLLECTIFS - Murs et Plafonds - Ensemble des pièces sèches - Enduit Peinture / Palier 4 Plafonds Enduit béton
Description ITGA	Enduit plâtreux blanc en vrac / Peintures multiples

**Préparation :**

Effectuée de façon à être représentative de l'échantillon

- pour une analyse au Microscope Electronique à Transmission Analytique (META) : broyage mécanique, récupération de poussières sur grille de microscope électronique (méthode interne IT 085 ou IT 286)

**Technique Analytique :**

- Microscope Electronique à Transmission Analytique (parties pertinentes de la norme NF X 43-050)

**Résultat :**

Fraction Analysée	Technique analytique et date d'analyse	Résultat	Type d'amiante	Nb de préparations
▶ Enduit plâtreux blanc en vrac + peintures multiples non séparable	META le 27/09/2017	Amiante non détecté	---	1

Validé par : Céline BLIN - Analyste MET



La reproduction de ce rapport d'essai n'est autorisée que sous sa forme intégrale : ce rapport ne doit pas être reproduit partiellement sans l'approbation du laboratoire.  
Sauf demande particulière et écrite du client, les échantillons sont conservés pendant 6 mois et les rapports pendant 2 ans.

DTA 164 rev 12

Page 1 / 1



Parc Edonia - Bât. R - Rue de la Terre Adélie - CS n° 66862  
 35768 SAINT-GREGOIRE CEDEX  
 Tél : 02.99.35.41.41  
 Fax : 02.99.35.41.42  
 www.itga.fr



L'accréditation du COFRAC atteste de la compétence des laboratoires pour les seuls essais couverts par l'accréditation qui sont identifiés par le symbole :

**RAPPORT D'ESSAI N° IT071709-37450 EN DATE DU 28/09/2017**  
**RECHERCHE ET IDENTIFICATION D'AMIANTE SUR UN PRELEVEMENT DE MATERIAU**

Ce rapport d'essai ne concerne que les échantillons soumis à l'analyse.

**Client :**

EXPERT HABITAT & INDUSTRIE INGENIERIE (COMPTE  
 MATERIAUX)  
 21 route d'Albert  
 62450 AVESNES LES BAPAUME

**Prélèvement :**

Commande ITGA : IT0717-90556  
 Echantillon ITGA : IT071709-37450  
 Reçu au laboratoire le : 25/09/2017

**Réf. Client :**

Commande	52LAF0701
Dossier client	52LAF0701 - 10 Boulevard Chateaubriand Ensemble B000 Escalier AF Etage 07 logement 1 77000 MELUN
Echantillon	52LAF0701P011 / LOGEMENTS COLLECTIFS - Murs et Plafonds - Ensemble des pièces sèches - Enduit Peinture / Palier 10 Mur A Enduit béton
Description ITGA	Enduit plâtreux blanc en vrac / Peintures multiples

**Préparation :**

Effectuée de façon à être représentative de l'échantillon

- pour une analyse au Microscope Electronique à Transmission Analytique (META) : broyage mécanique, récupération de poussières sur grille de microscope électronique (méthode interne IT 085 ou IT 286)

**Technique Analytique :**

- Microscope Electronique à Transmission Analytique (parties pertinentes de la norme NF X 43-050)

**Résultat :**

Fraction Analysée	Technique analytique et date d'analyse	Résultat	Type d'amiante	Nb de préparations
▶ Enduit plâtreux blanc en vrac + peintures multiples non séparable	META le 27/09/2017	Amiante non détecté	---	1

Validé par : Céline BLIN - Analyste MET



La reproduction de ce rapport d'essai n'est autorisée que sous sa forme intégrale : ce rapport ne doit pas être reproduit partiellement sans l'approbation du laboratoire.  
 Sauf demande particulière et écrite du client, les échantillons sont conservés pendant 6 mois et les rapports pendant 2 ans.

DTA 164 rev 12

Page 1 / 1





Parc Edonia - Bât. R - Rue de la Terre Adélie - CS n° 66862  
35768 SAINT-GREGOIRE CEDEX  
Tél : 02.99.35.41.41  
Fax : 02.99.35.41.42  
www.itga.fr



L'accréditation du COFRAC atteste de la compétence des laboratoires pour les seuls essais couverts par l'accréditation qui sont identifiés par le symbole :

**RAPPORT D'ESSAI N° IT071709-37451 EN DATE DU 28/09/2017**  
**RECHERCHE ET IDENTIFICATION D'AMIANTE SUR UN PRELEVEMENT DE MATERIAU**

Ce rapport d'essai ne concerne que les échantillons soumis à l'analyse.

**Client :**

EXPERT HABITAT & INDUSTRIE INGENIERIE (COMPTE  
MATERIAUX)  
21 route d'Albert  
62450 AVESNES LES BAPAUME

**Prélèvement :**

Commande ITGA : IT0717-90556  
Echantillon ITGA : IT071709-37451  
Reçu au laboratoire le : 25/09/2017

**Réf. Client :**

Commande	52LAF0701
Dossier client	52LAF0701 - 10 Boulevard Chateaubriand Ensemble B000 Escalier AF Etage 07 logement 1 77000 MELUN
Echantillon	52LAF0701P012 / LOGEMENTS COLLECTIFS - Murs et Plafonds - Ensemble des pièces sèches - Enduit Peinture / Palier 10 Plafonds Enduit béton
Description ITGA	Enduit plâtreux blanc en vrac / Peinture

**Préparation :**

Effectuée de façon à être représentative de l'échantillon

- pour une analyse au Microscope Electronique à Transmission Analytique (META) : broyage mécanique, récupération de poussières sur grille de microscope électronique (méthode interne IT 085 ou IT 286)

**Technique Analytique :**

- Microscope Electronique à Transmission Analytique (parties pertinentes de la norme NF X 43-050)

**Résultat :**

Fraction Analysée	Technique analytique et date d'analyse	Résultat	Type d'amiante	Nb de préparations
▶ Enduit plâtreux blanc en vrac + peinture non séparable	META le 27/09/2017	Amiante non détecté	---	1

Validé par : Céline BLIN - Analyste MET



La reproduction de ce rapport d'essai n'est autorisée que sous sa forme intégrale : ce rapport ne doit pas être reproduit partiellement sans l'approbation du laboratoire.  
Sauf demande particulière et écrite du client, les échantillons sont conservés pendant 6 mois et les rapports pendant 2 ans.

DTA 164 rev 12

Page 1 / 1

ATTESTATION(S)



ALLIANZ IARD  
Direction Opérations Entreprises  
Case courrier 8 10 33  
5C Esplanade Charles de Gaulle  
33081 BORDEAUX CEDEX

**ALLIANZ RESPONSABILITE CIVILE DES ENTREPRISES DE SERVICE**

La société ALLIANZ IARD certifie que :

EXPERT HABITAT INGENIERIE  
21 ROUTE D ALBERT  
62450 AVESNES LES BAPAUME

Est titulaire d'une police d'assurance Responsabilité civile Activités de services N°55897385 qui a pris effet le 01/01/2017.

Ce contrat, a pour objet de :

- Satisfaire aux obligations édictées par l'ordonnance n°2005 - 655 du 8 juin 2005 et son décret d'application n°2006 - 1114 du 5 septembre 2006, codifié aux articles R212-4 et L271-4 à L271-6 du code de la construction et de l'habitation, ainsi que ses textes subséquents ;
- Garantir l'assuré contre les conséquences pécuniaires de la responsabilité civile qu'il peut encourir à l'égard des tiers du fait de ses activités professionnelles déclarées aux Dispositions Particulières à savoir :
  - Le constat des Risques d'exposition au plomb
  - Diagnostic Performance Energétique (DPE)
  - Repérage d'amiante avant transaction, contrôle périodique amiante
  - Repérage d'amiante avant / après travaux et démolition
  - Dossier technique amiante
  - Repérage d'amiante sur surfaces bitumées ou enrobées
  - Diagnostic amiante parties privatives
  - Repérage de plomb avant / après travaux et démolition
  - Présence de termites et autres insectes xylophages

Le montant de la garantie Responsabilité Civile Professionnelle est de 1 300 000,00 € par sinistre et 1 500 000,00 € par année.

**Le présent document, établi par ALLIANZ, est valable jusqu'au 31/12/2017 sous réserve du paiement des cotisations. Il a pour objet d'attester l'existence d'un contrat. Il ne constitue toutefois pas une présomption d'application des garanties et ne peut engager ALLIANZ au-delà des clauses, conditions et limites du contrat auquel il se réfère. Les exceptions de garantie opposables au souscripteur le sont également aux bénéficiaires de l'indemnité (résiliation, nullité, règle proportionnelle, exclusions, déchéances, ...).**

Toute adjonction autre que le cachet et la signature du représentant de la Société est réputée non écrite.

Fait à Bordeaux, le 19/12/2016

Pour la compagnie

Allianz IARD  
Direction Opérations Entreprises  
5c Esplanade Charles de Gaulle  
33081 BORDEAUX Cedex

## CERTIFICAT DE COMPETENCES



### Certificat de compétences Diagnosticueur Immobilier



N° CPDI 3869

Version 01

Je soussigné, Philippe TROYAUX, Directeur Général d'I.Cert, atteste que :  
**Monsieur Gaëtan BEDEL**

Est certifié(e) selon le référentiel I.Cert dénommé CPE DI DR 01, dispositif de certification de personnes réalisant des diagnostics immobiliers pour les missions suivantes :

Amiante **Repérage et diagnostic amiante dans les immeubles bâtis**  
Date d'effet : 22/04/2016, date d'expiration : 21/04/2021

En foi de quoi ce certificat est délivré, pour valoir et servir ce que de droit.  
Edité à Saint-Grégoire, le 23/05/2016

Arrêté du 6 avril 2007 définissant les critères de certification des compétences des personnes physiques réalisant l'état de l'installation intérieure de gaz modifié par les arrêtés du 15/12/2009 et du 15/12/2011. Arrêté du 16 octobre 2006 définissant les critères de certification des compétences des personnes physiques réalisant le diagnostic de performance énergétique modifié par les arrêtés du 06/12/2009 et du 13/12/2011. Arrêté du 30 octobre 2006 définissant les critères de certification des compétences des personnes physiques réalisant l'état relatif à la présence de termites dans le bâtiment modifié par les arrêtés du 14/12/2009, du 31/12/2011 et du 14/02/2012. Arrêté du 21 novembre 2006 définissant les critères de certification des compétences des personnes physiques opérateurs de repérage et de diagnostic amiante dans les immeubles bâtis. Arrêté du 21 novembre 2006 définissant les critères de certification des compétences des personnes physiques opérateurs des cordons de risque d'exposition au plomb ou agréés pour réaliser des diagnostics plomb dans les immeubles d'habitation modifié par l'arrêté du 07/12/2011. Arrêté du 8 juillet 2008 définissant les critères de certification des compétences des personnes physiques réalisant l'état de l'installation intérieure d'électricité modifié par les arrêtés du 10/12/2009 et du 02/12/2011.

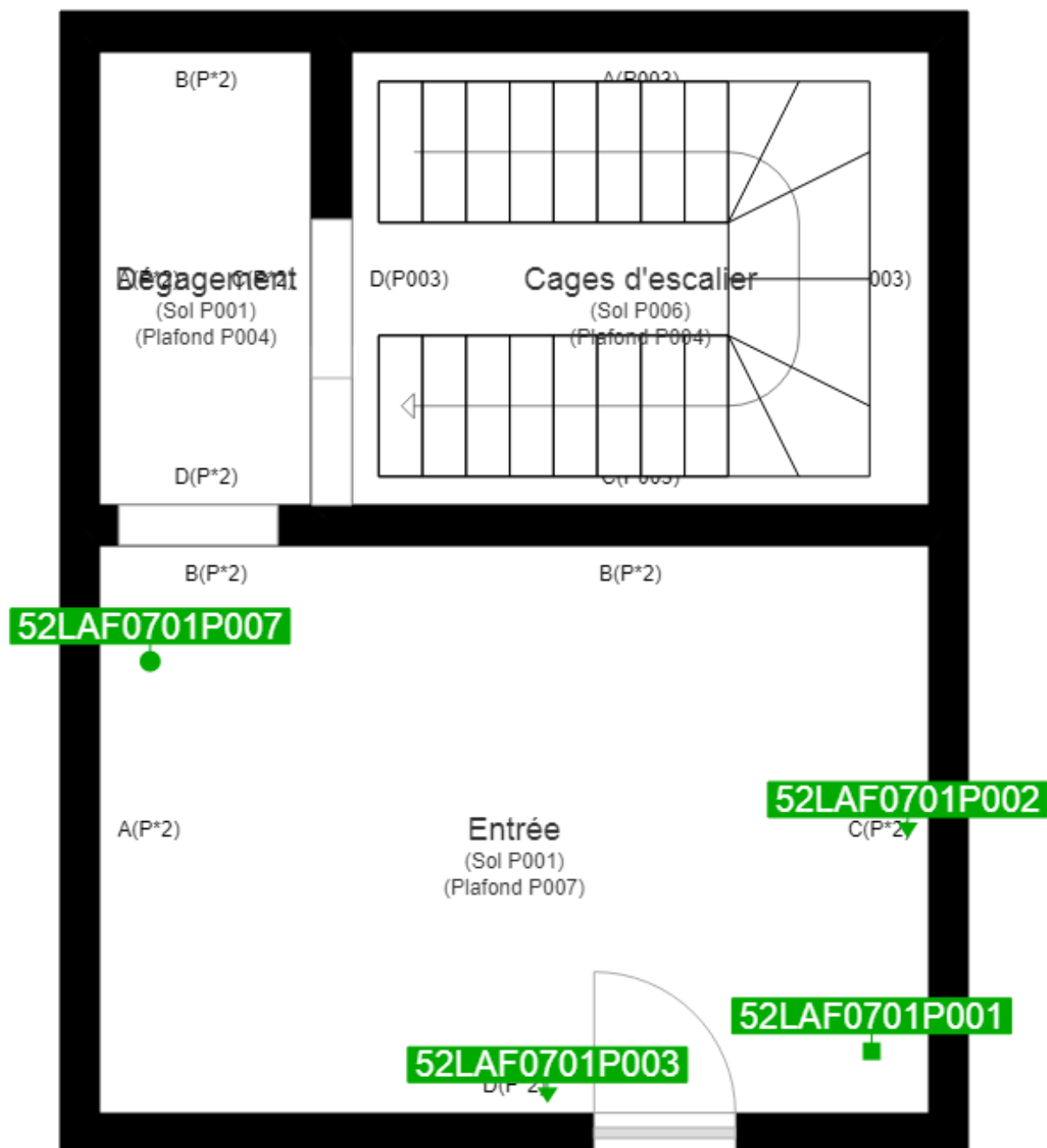


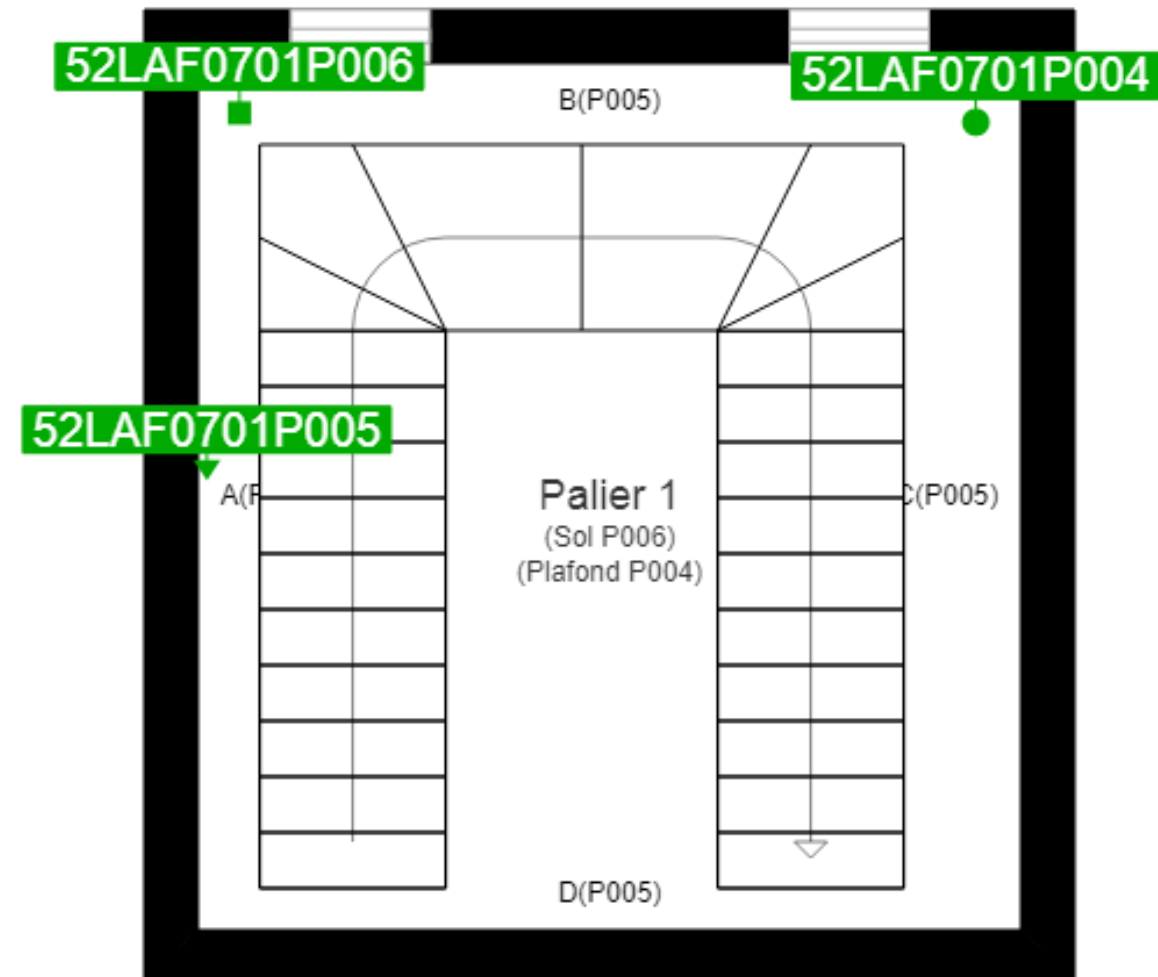
Certification de personnes  
Diagnosticueur  
Portée disponible sur [www.icert.fr](http://www.icert.fr)

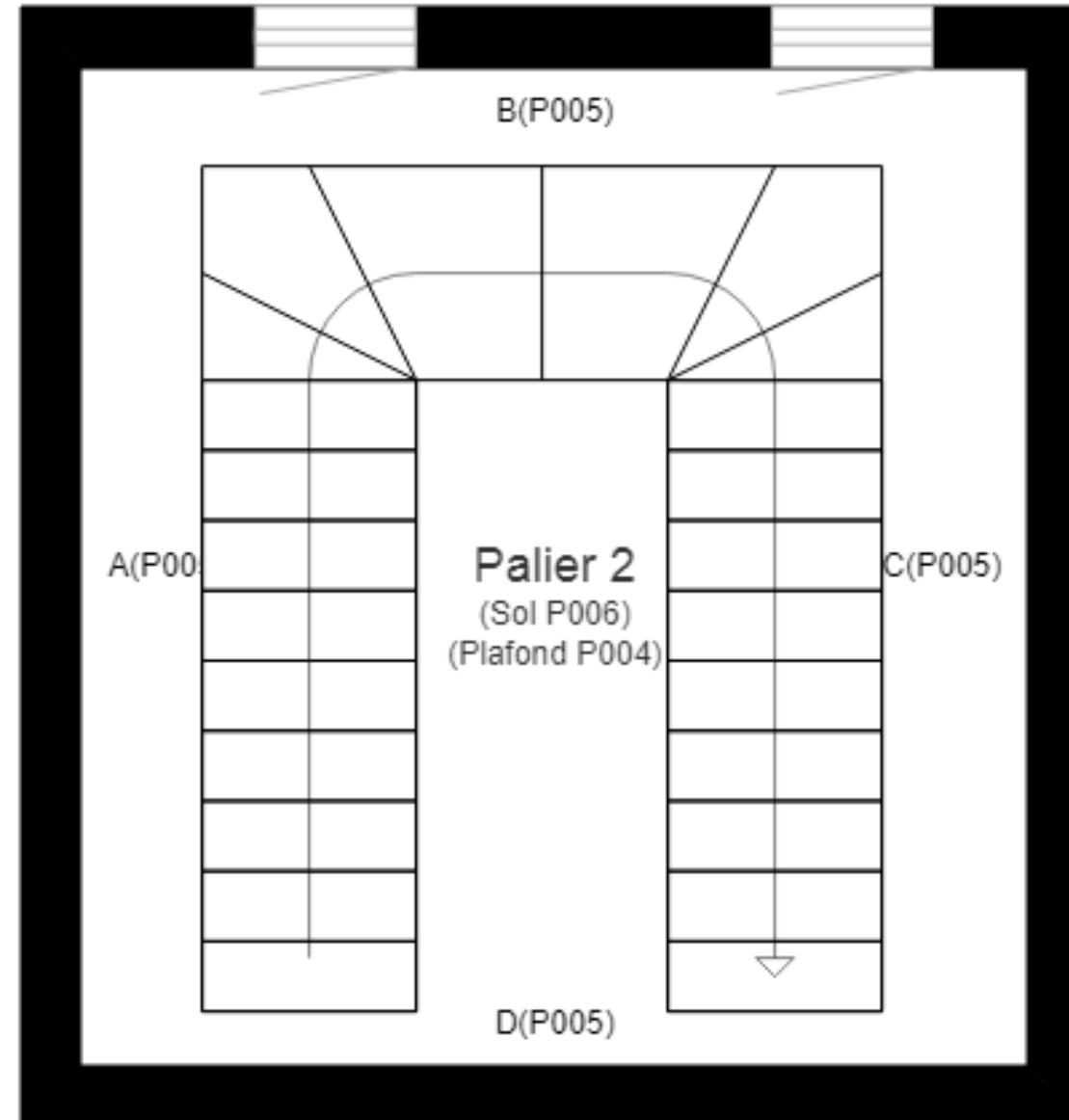
Parc EDONIA - Bâtiment G - Rue de la Terre Victoria - 35760 Saint-Grégoire

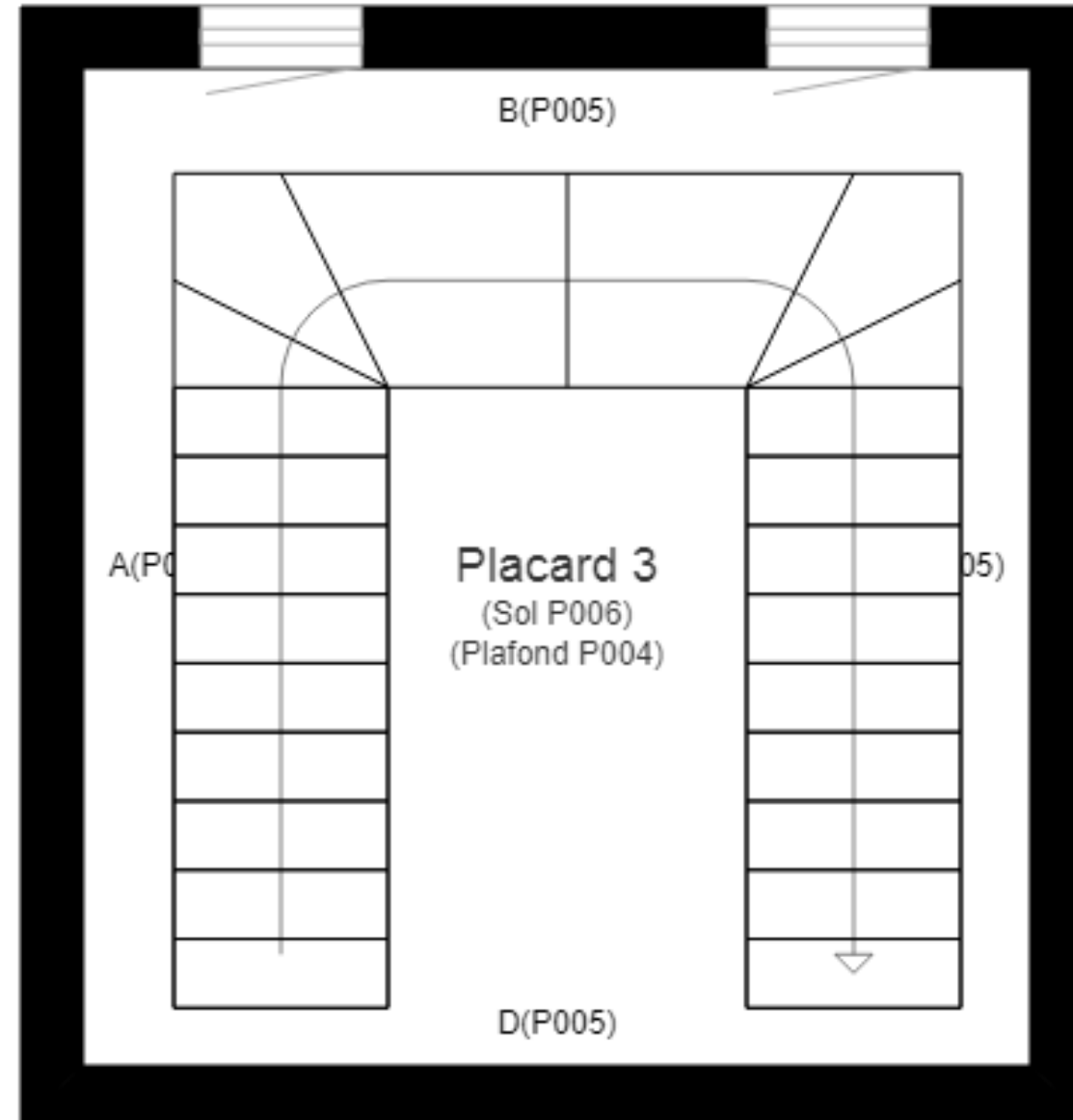


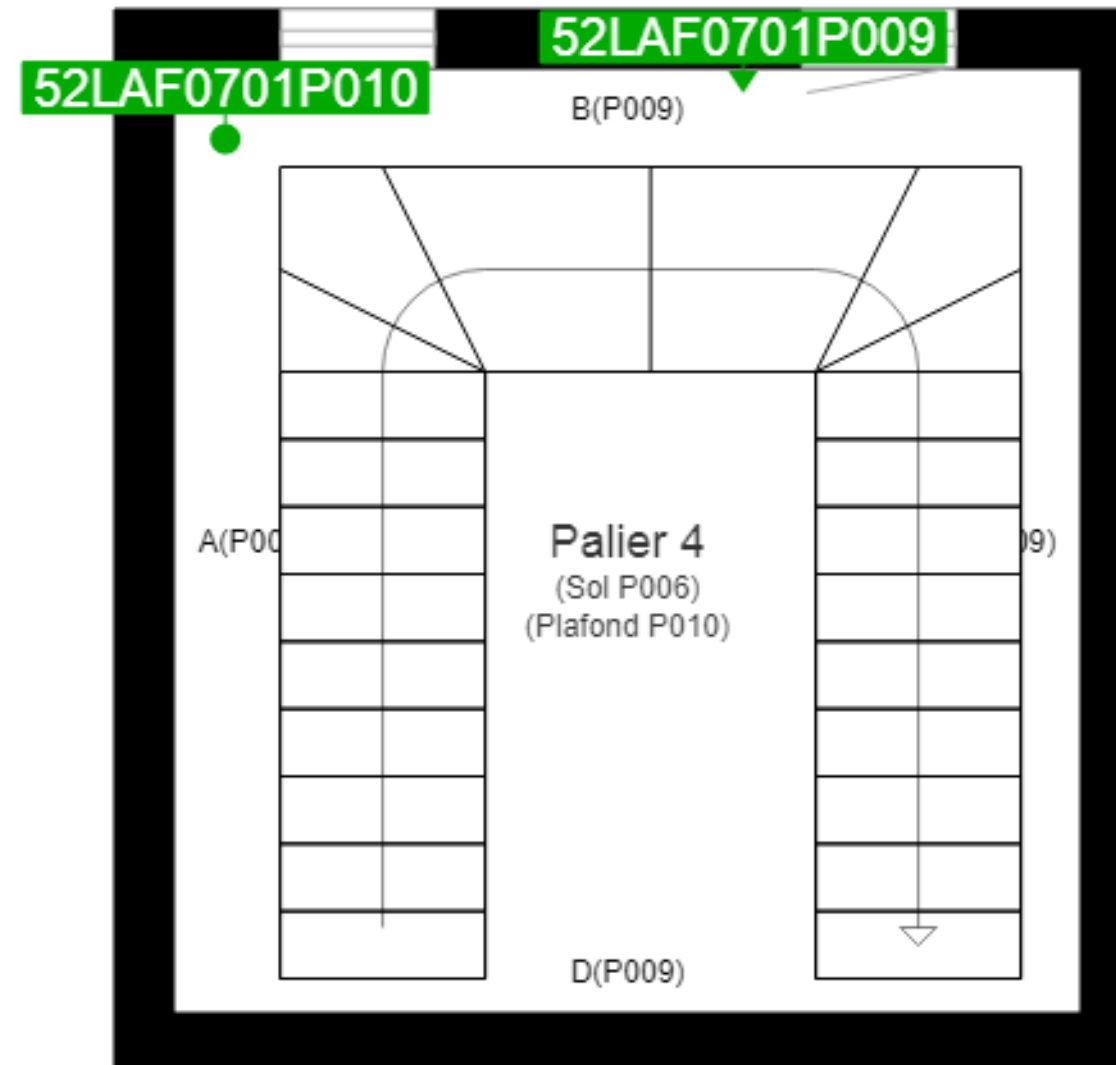
CPEDI FR11 rév 10



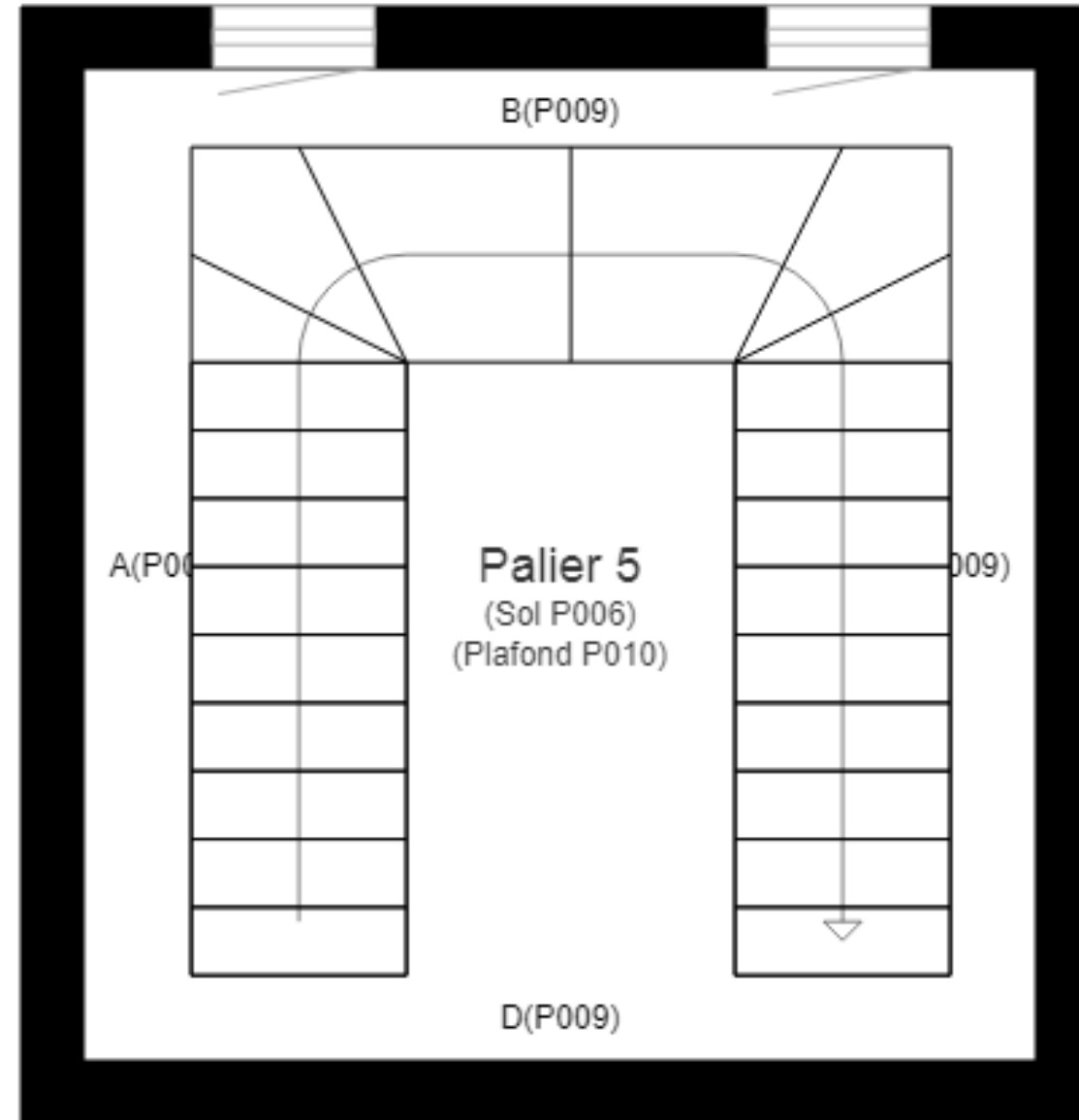


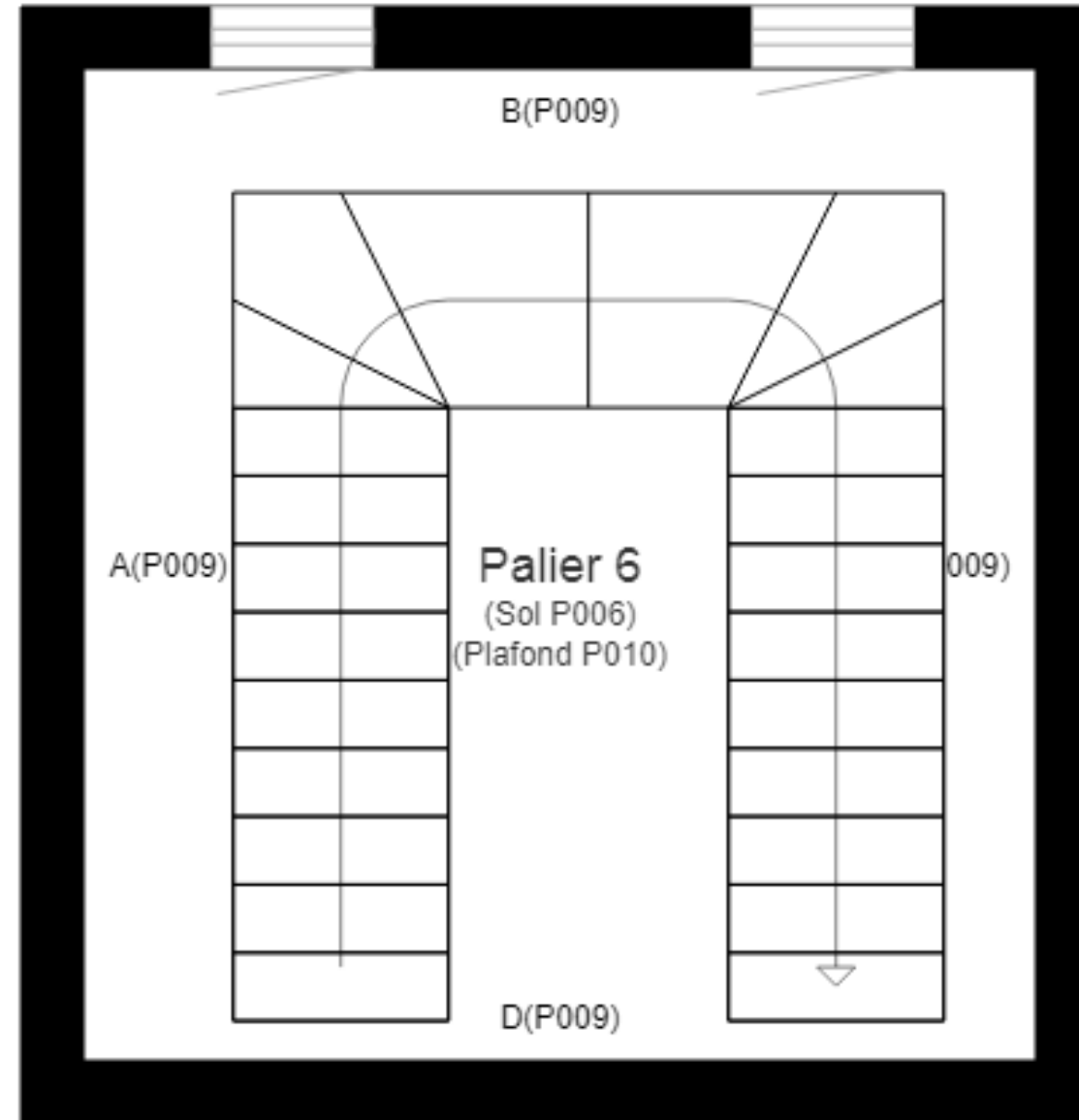


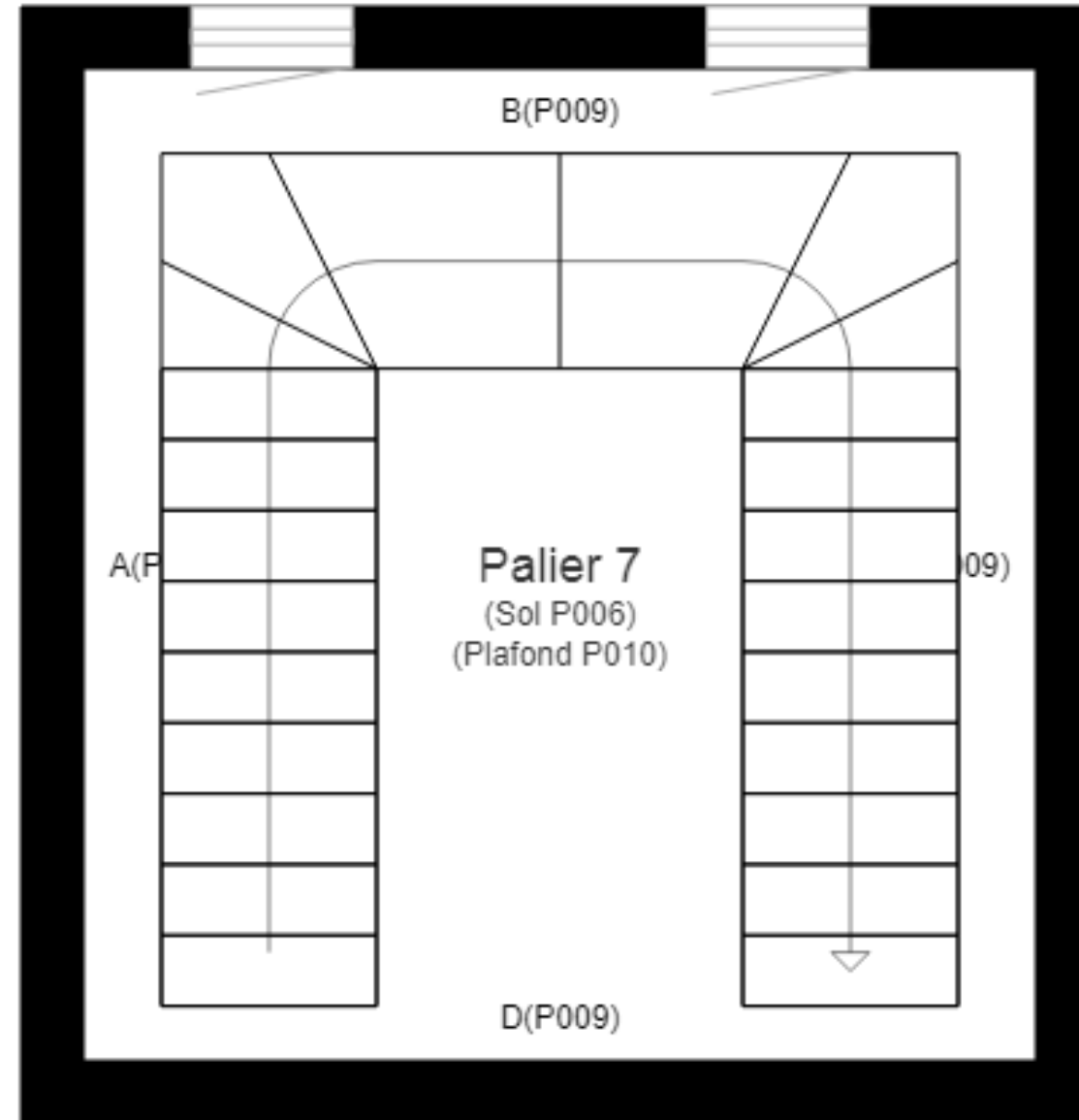


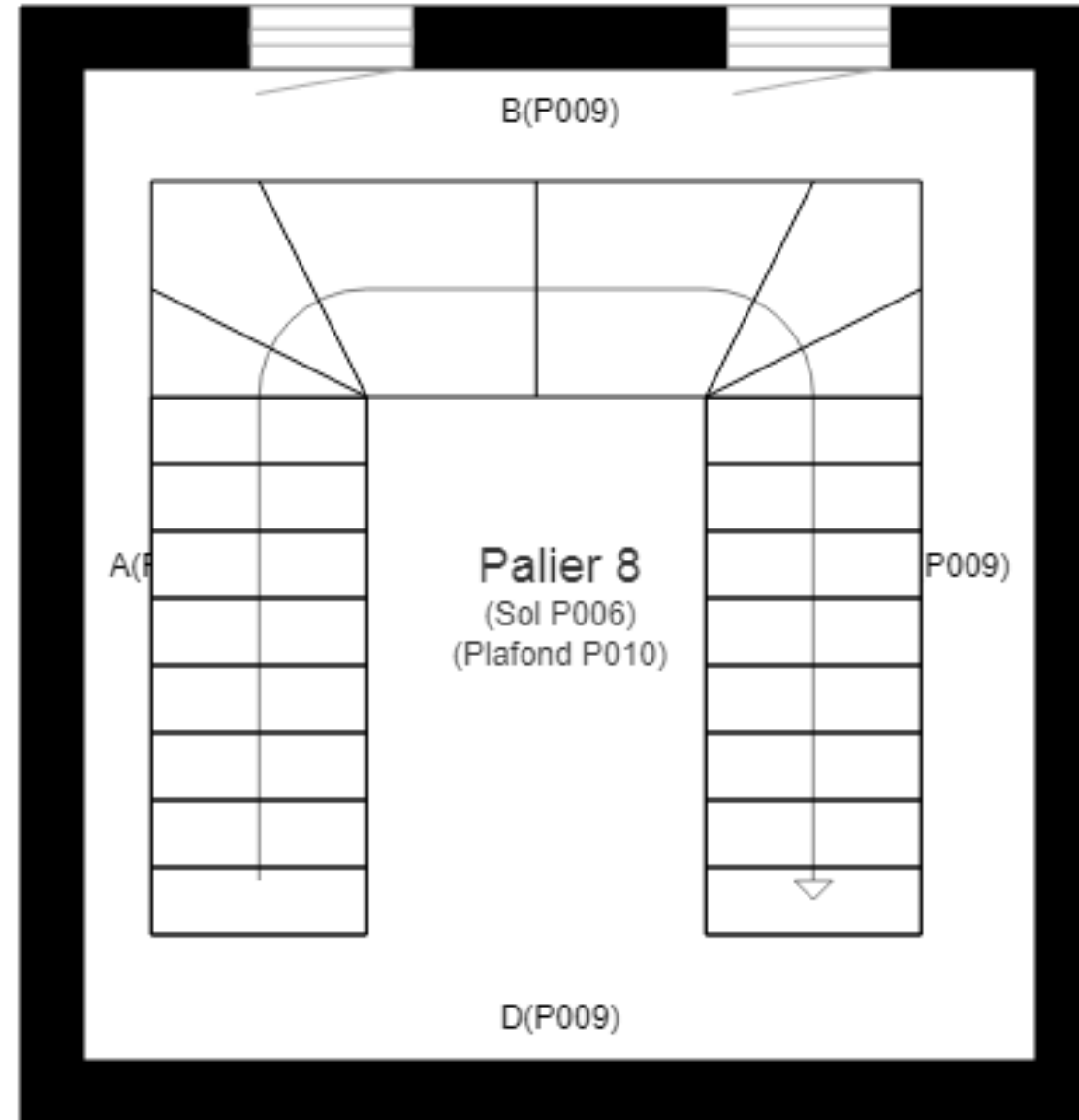


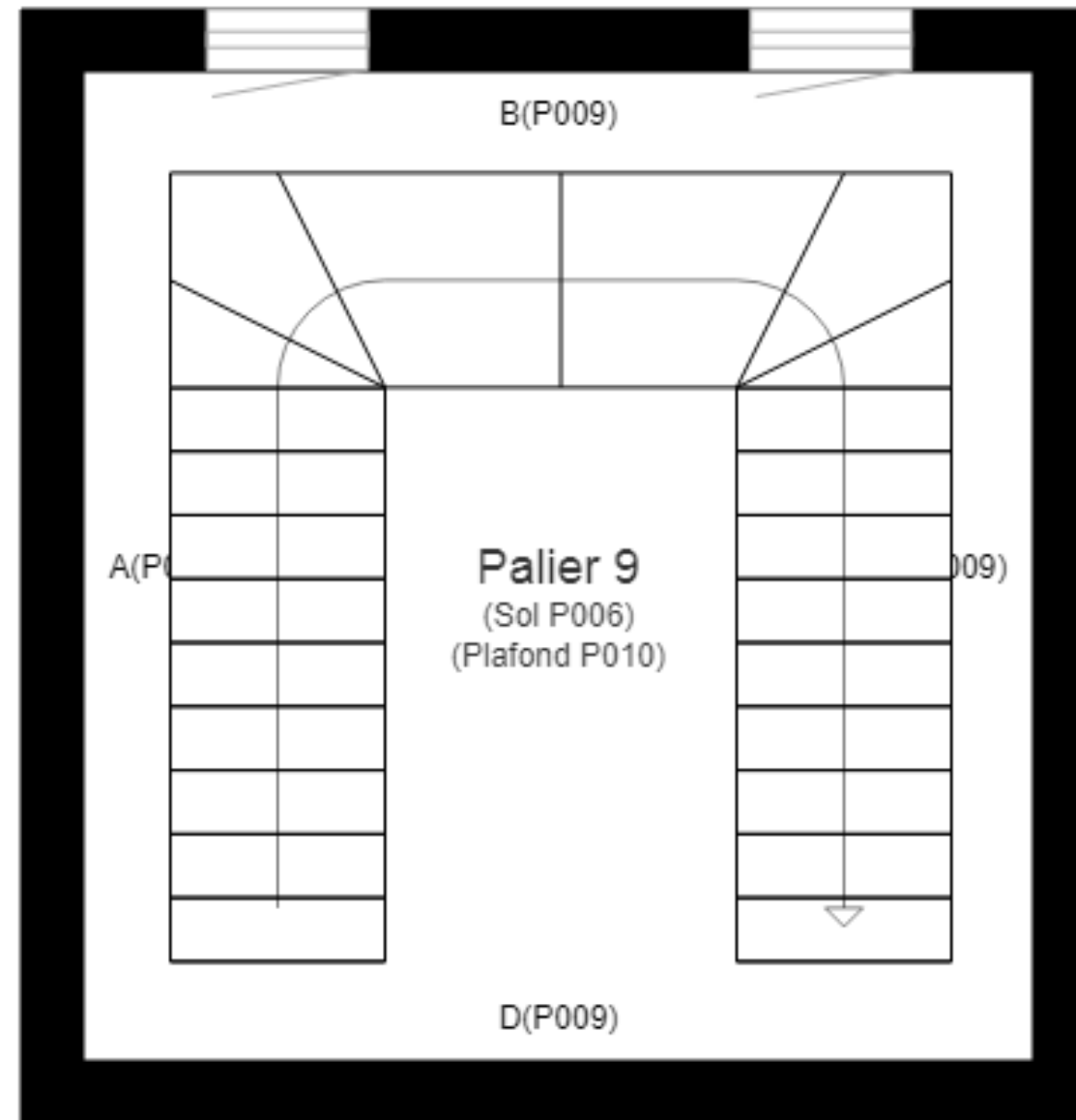


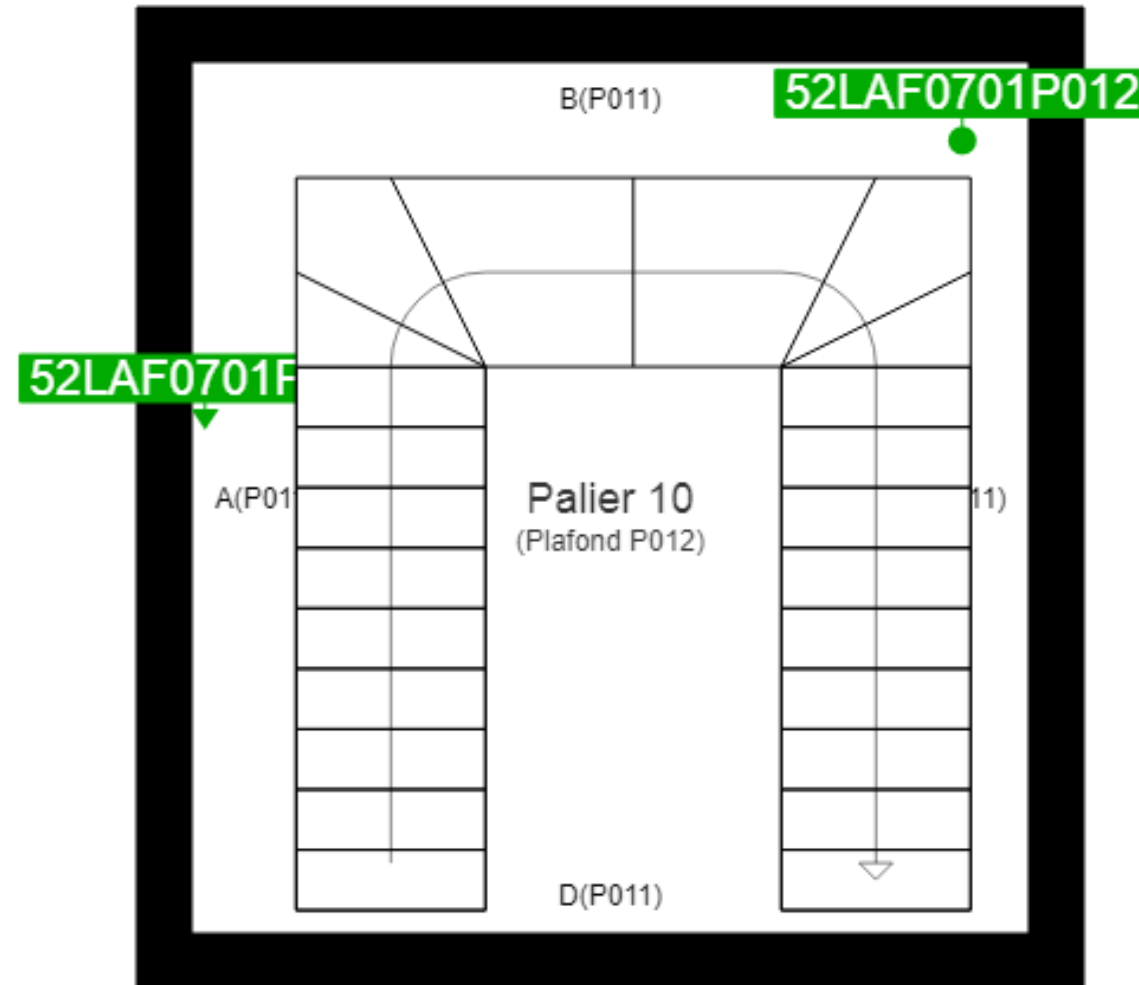












	Murs périphériques / Plaques de plâtre
	Murs Bois
	Murs Brique
	Murs Béton brut
	Cloisons Plaques de plâtre
	Murs carreaux de plâtre
	Murs Béton / Enduit
	Murs porteurs et/ou mur de refend / Plaques de plâtre
	Murs périphériques / Doublage (plaque de plâtre + isolant)
	Torchis
	Murs Amiantés
	Murs Brique / Enduit
	Murs Brique plâtrière

	Prélèvements de sol amiantés
	Prélèvements de sol non amiantés
	Prélèvements de plafonds amiantés
	Prélèvements de plafonds non amiantés
	Prélèvements de murs amiantés
	Prélèvements de murs non amiantés
	Autres types de prélèvements amiantés
	Autres types de prélèvements non amiantés